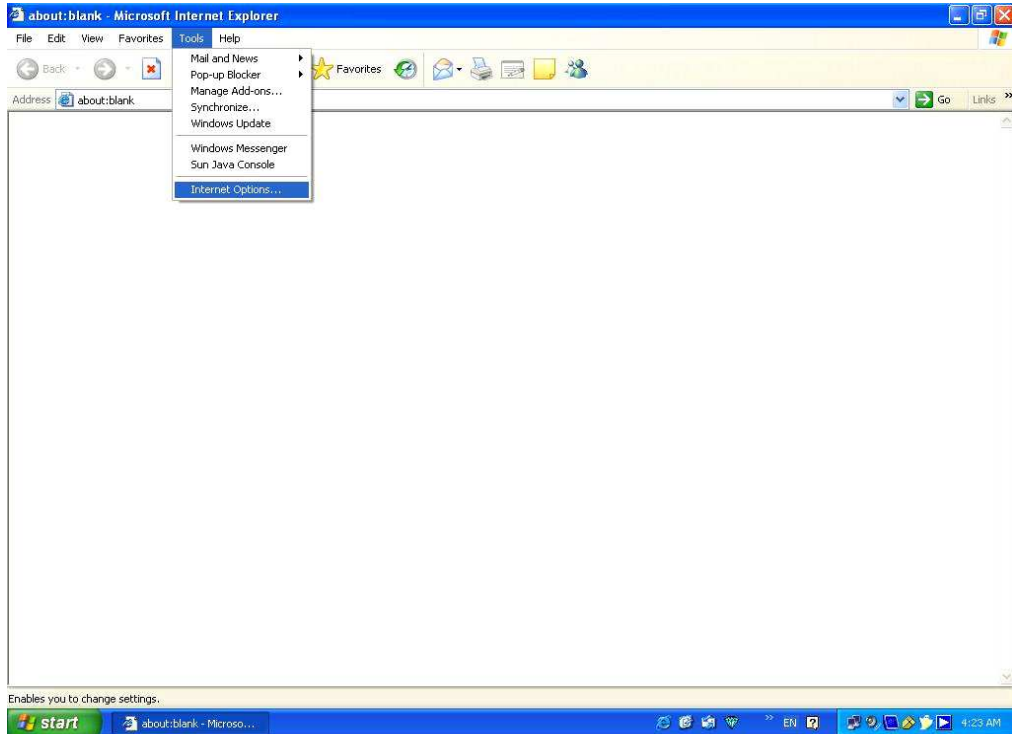


ขั้นตอนการติดตั้ง Amadeus proweb

1. ทำการเปิดการใช้งาน component บางตัวของ windows ก่อนซึ่งสนับสนุนการใช้งาน proweb ดังนี้

1.1 เปิด IE click Tools → Click Internet options



1.2 click tab Security → click internet → click ปุ่ม Custom Level

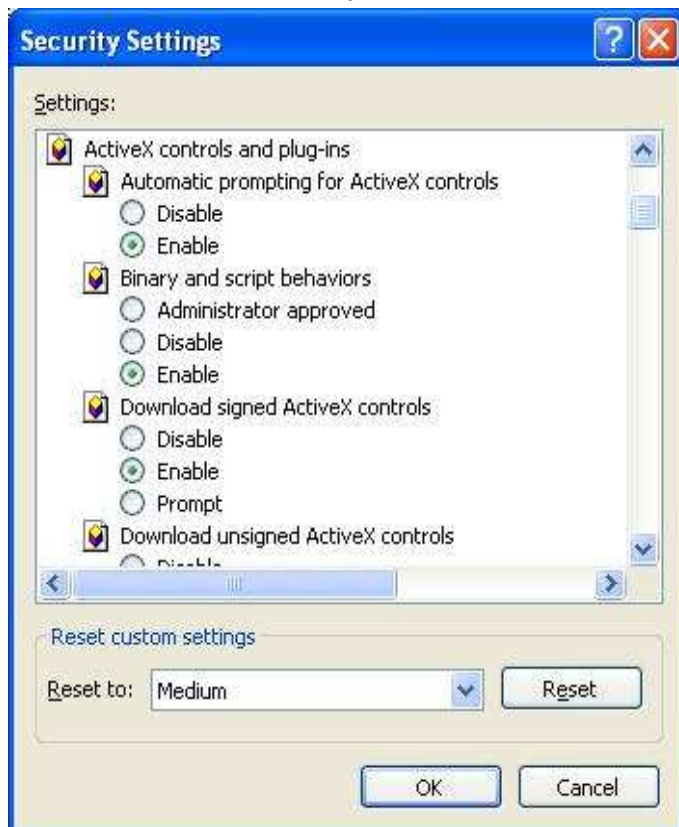


ทำการ enable component ดังต่อไปนี้

1.2.1 set ดังรูปข้างล่างนี้



1.2.2 set ดังรูปข้างล่างนี้



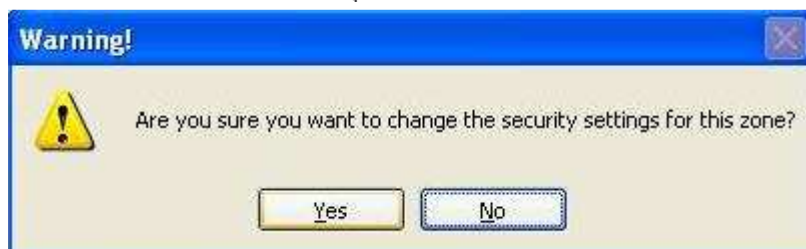
1.2.3 set ดังรูปข้างล่างนี้



1.2.4 set ดังรูปข้างล่างนี้แล้ว click ปุ่ม OK



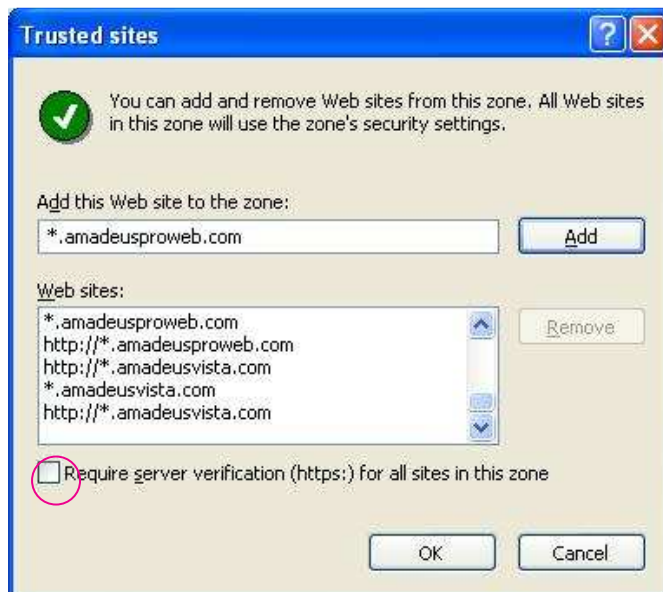
1.2.5 click ปุ่ม YES



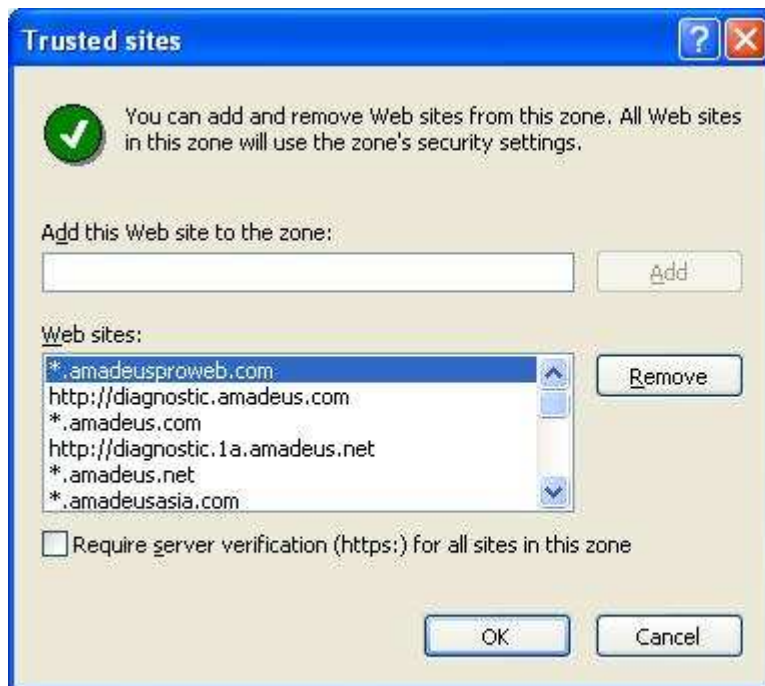
1.3 click tab Security → click Trusted sites → click ปุ่ม Sites



1.3.1 พิมพ์ *.amadeuproweb.com หรือ <http://amadeusproweb.com> ในช่อง Add this Web site to the zone แล้ว click ปุ่ม Add และ set ดังรูป



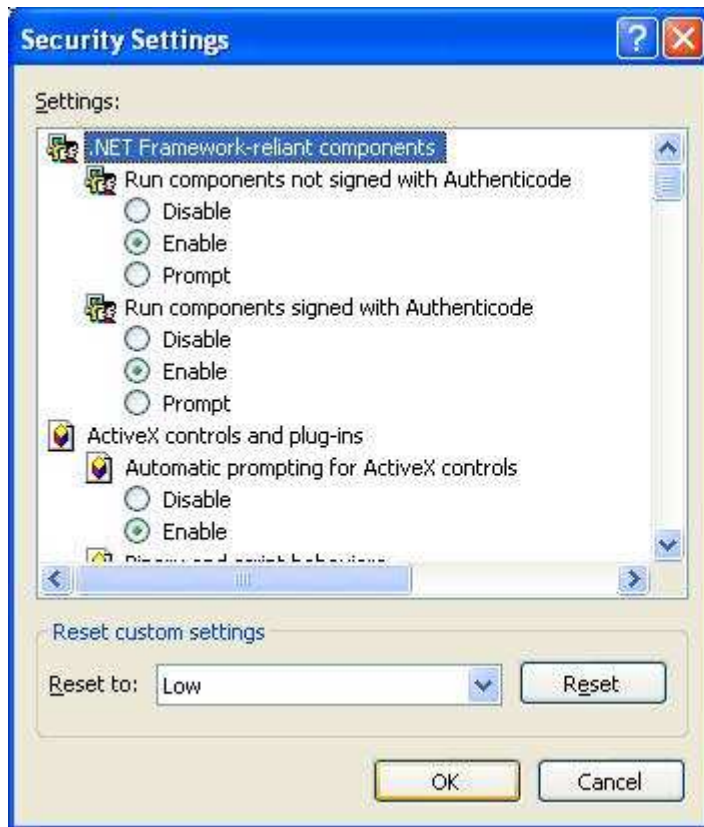
1.3.2 จะปรากฏดังรูป แล้ว click ปุ่ม OK



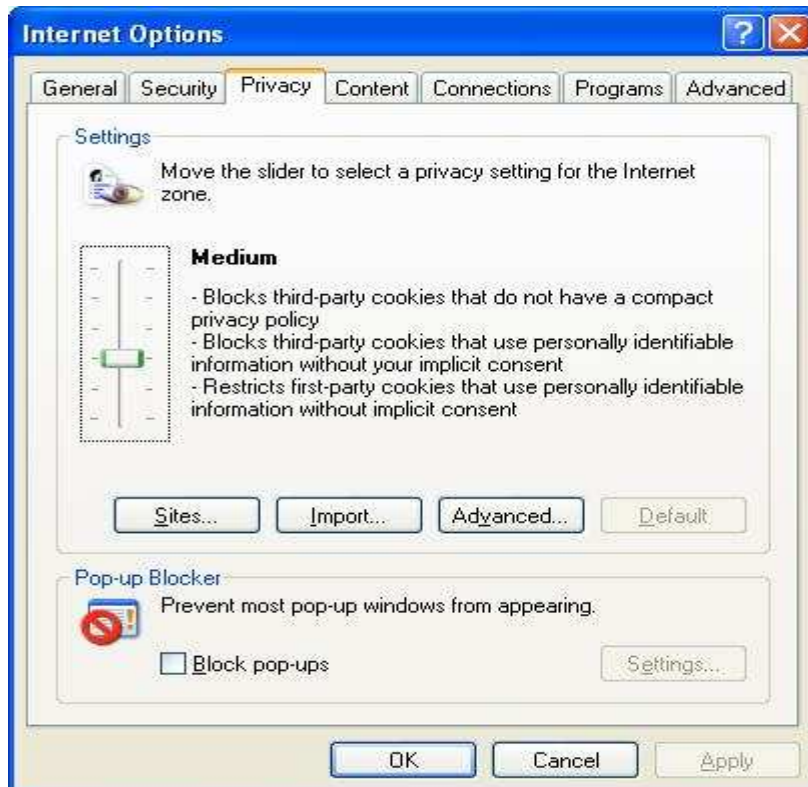
1.4 click tab Security → click Trusted sites → click ปุ่ม Custom Level



1.4.1 จะปรากฏดังรูป แล้ว set เหมือนข้อ 1.2.1-1.2.5



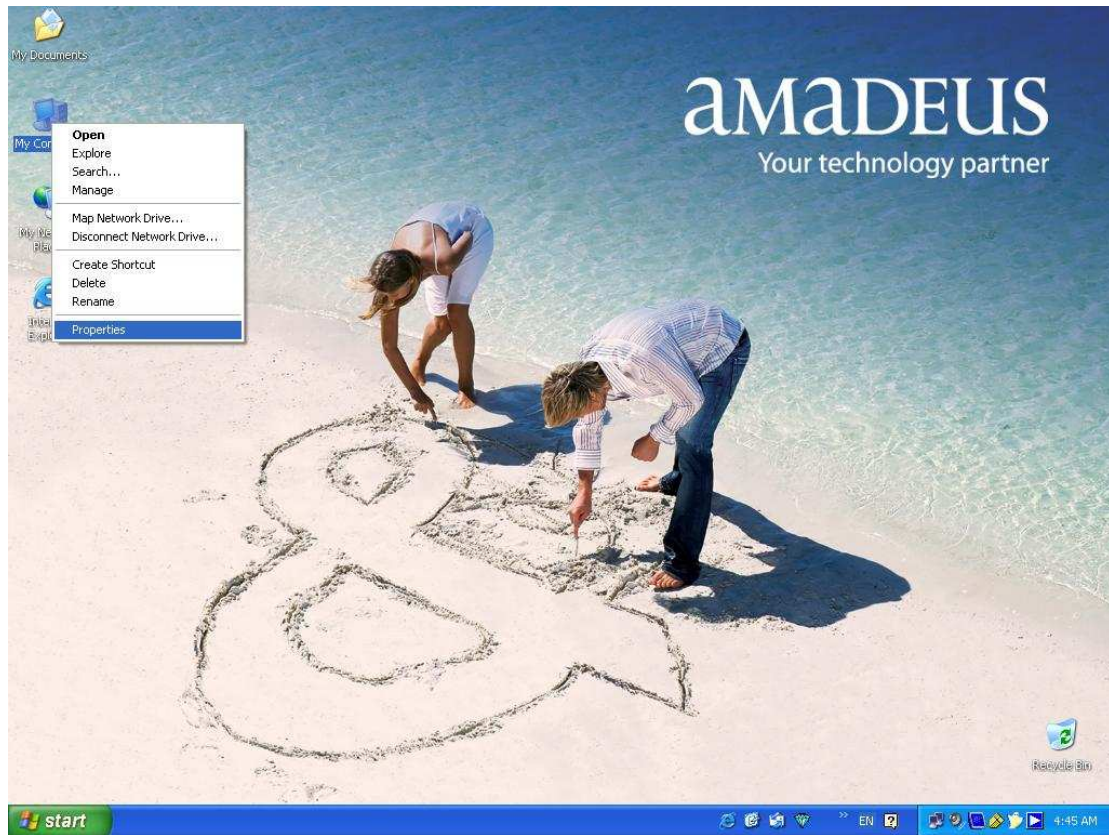
1.5 click tab Privacy แล้ว set ดังรูป (set ในกรณีที่เป็น windows XP SP2 นอกนั้นไม่ต้อง set ในส่วนนี้).SP2 = service pack 2



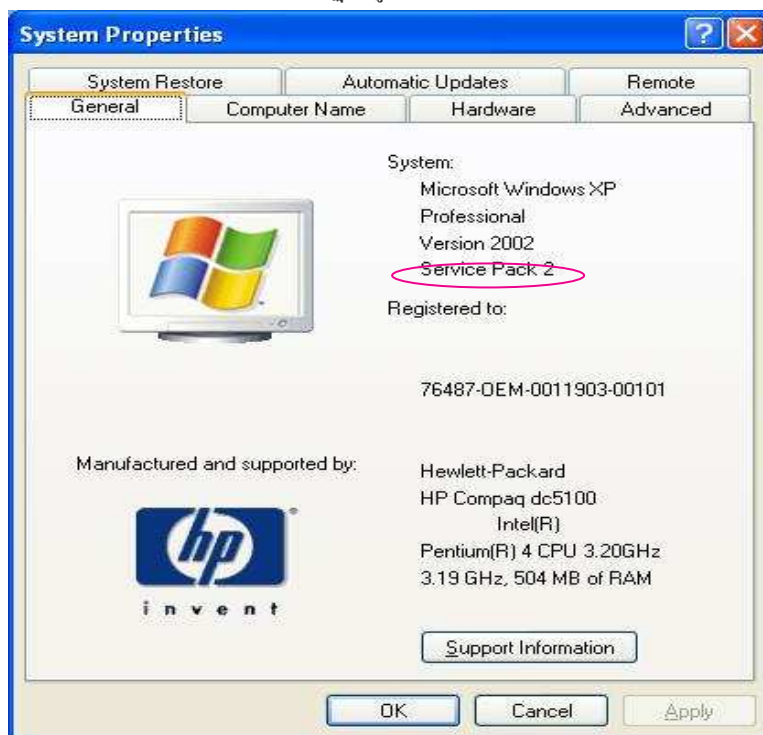
1.5.1 สามารถ check version ของ Windows XP ได้ดังนี้

- ในหน้า Desktop click mouse ซ้ายที่ Icon **My Computer** แล้ว click

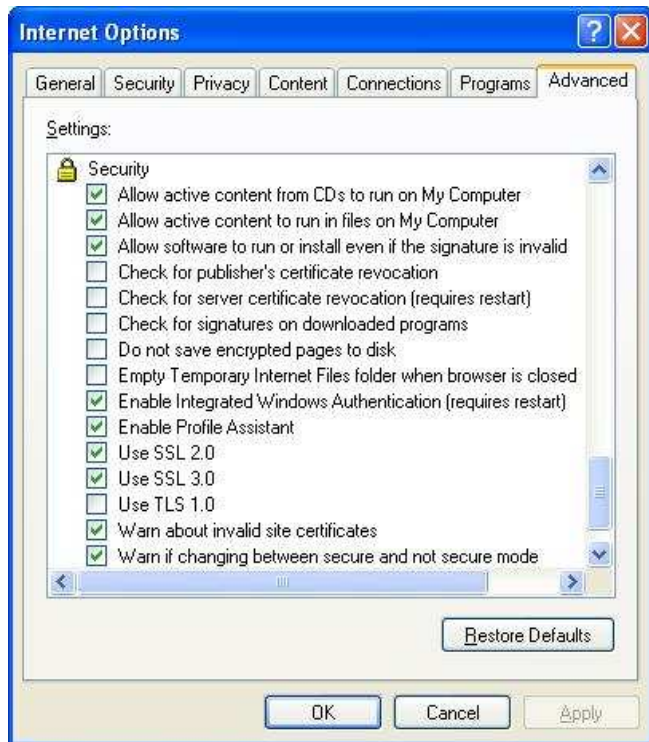
Properties



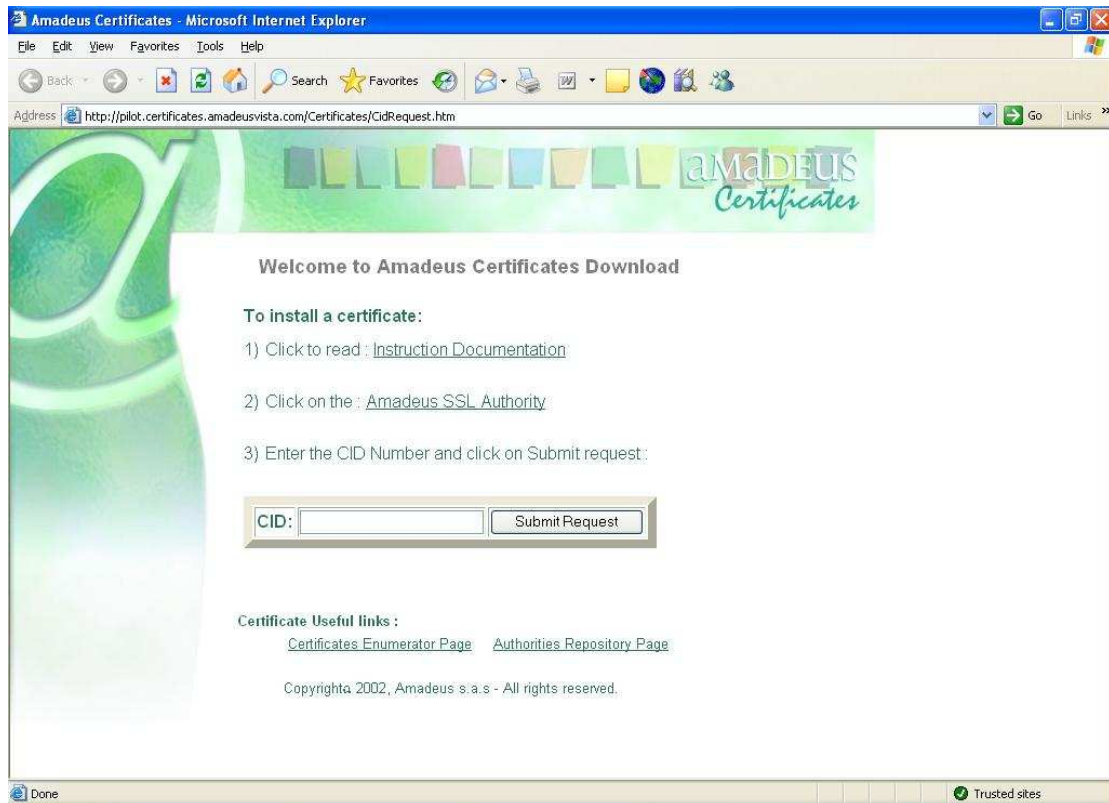
- จะปรากฏดังรูป แสดงว่า PC นี้เป็น windows XP SP2



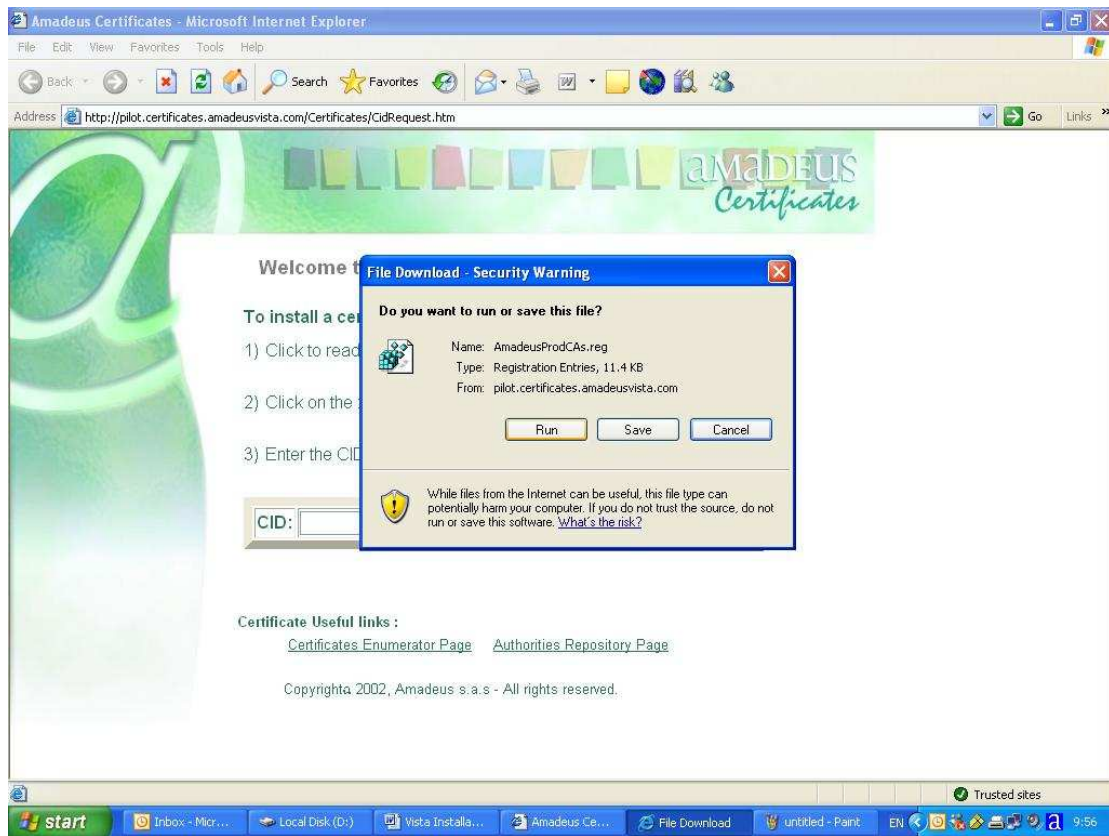
1.6 click tab **Advanced** แล้ว set ดังรูป จากนั้น click ปุ่ม OK เป็นอันเรียบร้อยการเปิดใช้งาน component ของ windows ที่จำเป็นต่อการใช้งานของ proweb



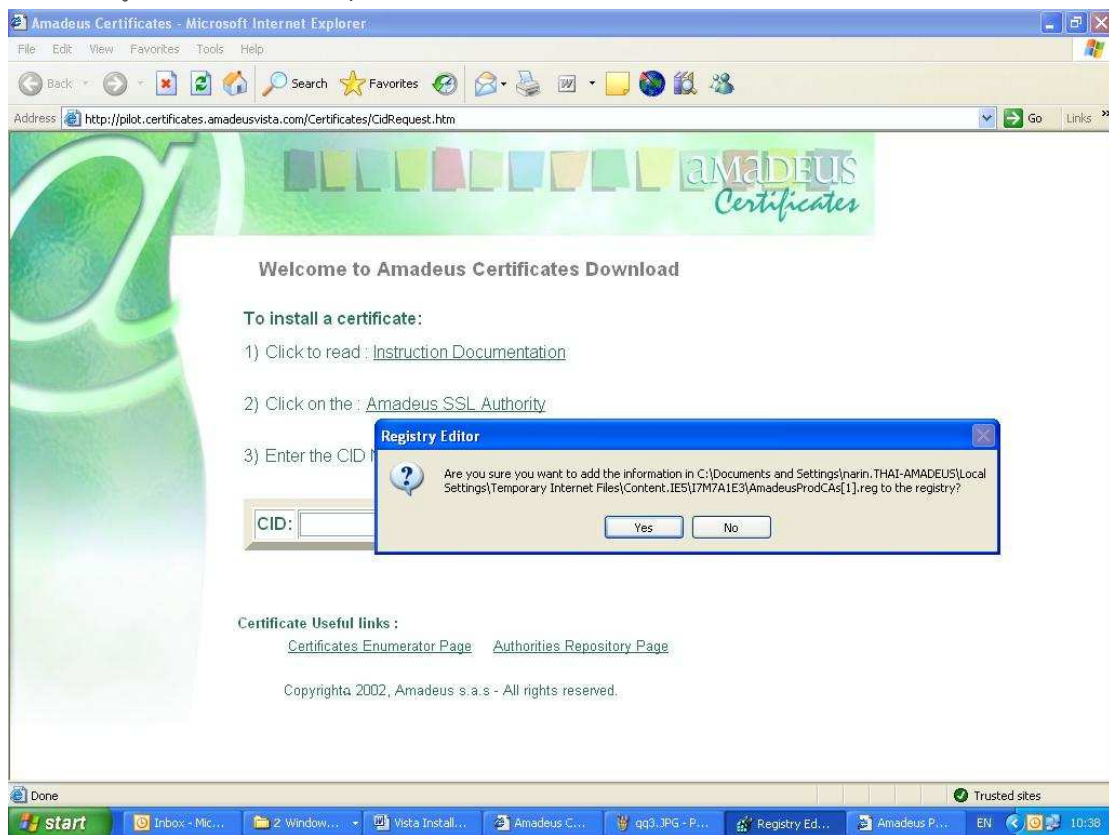
2.เปิด IE แล้วพิมพ์ <http://pilot.certificates.amadeusvista.com/certificates> ในช่อง address bar เพื่อทำการ register CID



3. click Amadeus SSL Authority แล้ว click ปุ่ม RUN



4. จะขึ้นคังรูป จากนั้น ให้ click ปุ่ม Yes



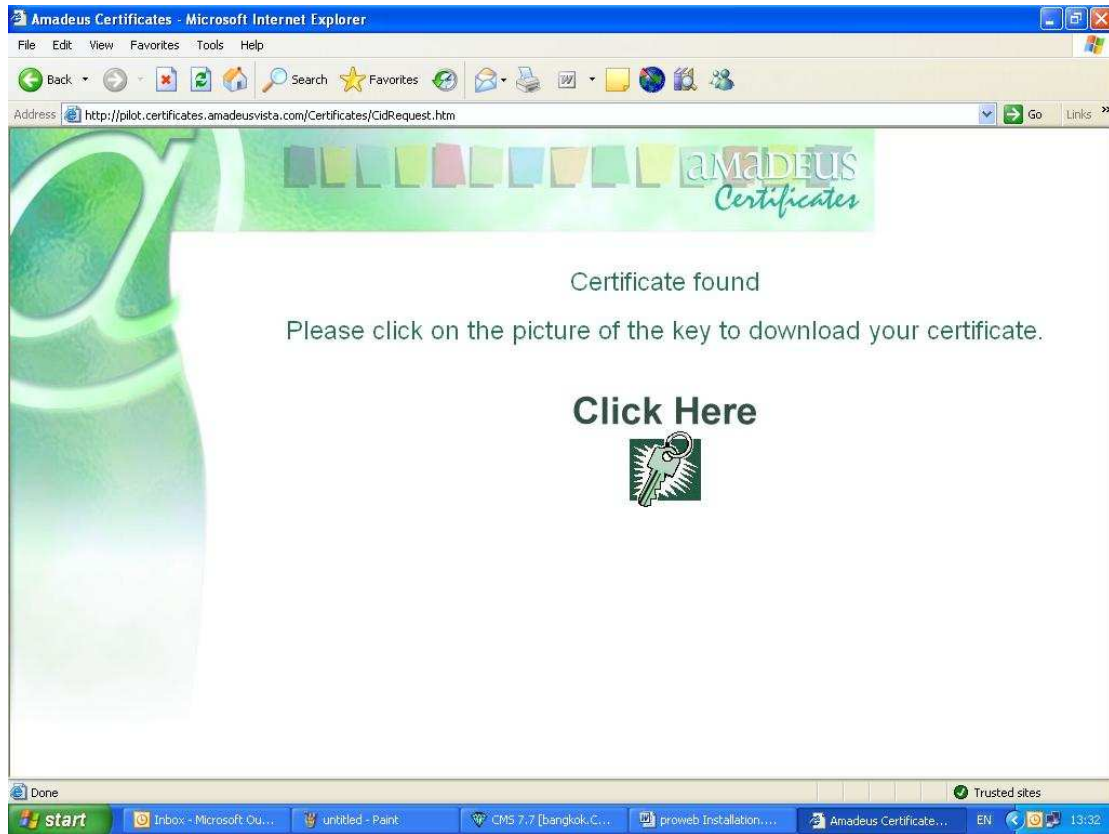
5. click ปุ่ม OK

The screenshot shows the Amadeus Certificates website in Microsoft Internet Explorer. The address bar shows the URL: <http://pilot.certificates.amadeusvista.com/Certificates/CidRequest.htm>. The page content includes a header with the Amadeus Certificates logo, a welcome message, and instructions for installing a certificate. A Registry Editor dialog box is open, displaying the message: "Information in C:\Documents and Settings\narin.THAI-AMADEUS\Local Settings\Temporary Internet Files\Content.IE5\I7M7A1E3\AmadeusProdCas[1].reg has been successfully entered into the registry." with an OK button. Below the dialog box, there is a text input field labeled "CID:" and a "Submit Request" button. The taskbar at the bottom shows several open applications, including the Registry Editor.

6. ใส่ CID ที่ได้รับ ในช่อง CID แล้ว click ปุ่ม Submit Request

The screenshot shows the same Amadeus Certificates website. The instructions for installing a certificate are now: 1) Click to read : [Instruction Documentation](#), 2) Click on the : [Amadeus SSL Authority](#), 3) Enter the CID Number and click on Submit request:. The "CID:" input field is now filled with a value, and the "Submit Request" button is highlighted. The taskbar at the bottom shows the same set of applications, but the Registry Editor is no longer open.

7.เมื่อ CID ที่ได้รับนั้นถูกต้องและมีอยู่ในระบบจะได้ดังรูป แล้ว click รูป



Amadeus Certificates - Microsoft Internet Explorer

File Edit View Favorites Tools Help


Address <http://pilot.certificates.amadeusvista.com/Certificates/CidRequest.htm>

amADEUS Certificates

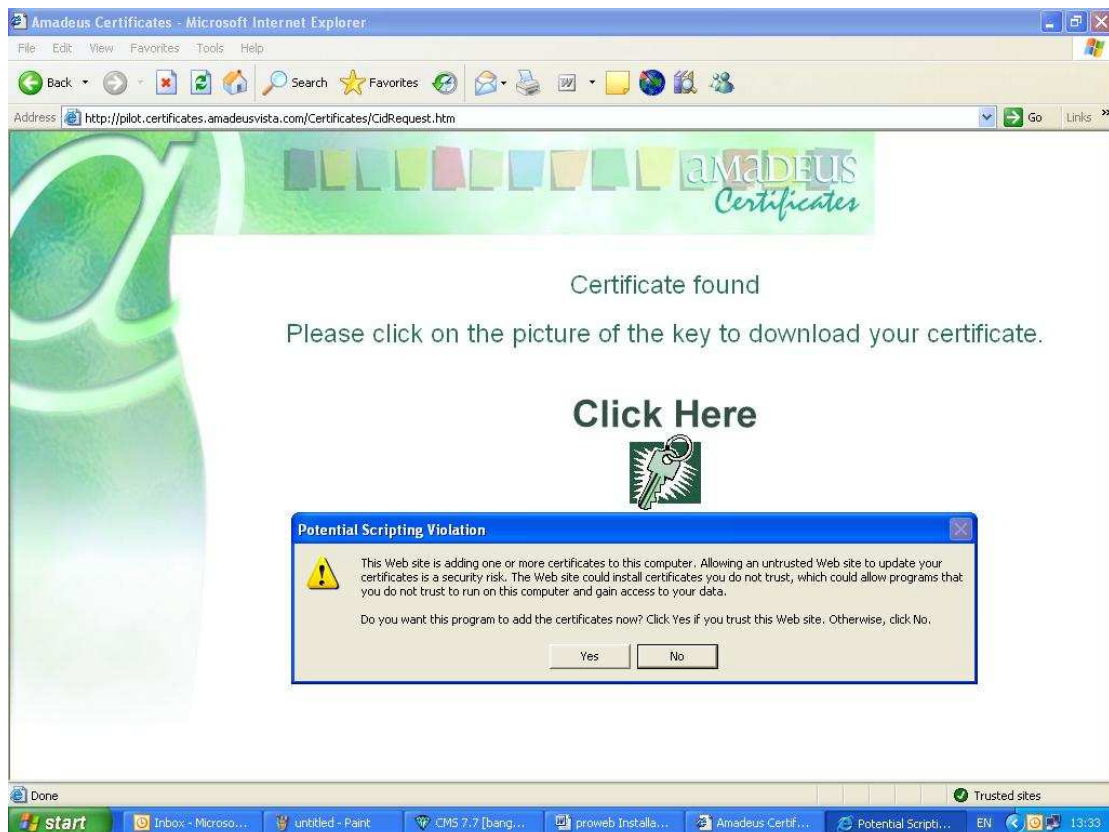
Certificate found

Please click on the picture of the key to download your certificate.

Click Here



8.จากนั้น click ปุ่ม Yes



Amadeus Certificates - Microsoft Internet Explorer

File Edit View Favorites Tools Help


Address <http://pilot.certificates.amadeusvista.com/Certificates/CidRequest.htm>

amADEUS Certificates


Certificate found

Please click on the picture of the key to download your certificate.

Click Here



Potential Scripting Violation

 This Web site is adding one or more certificates to this computer. Allowing an untrusted Web site to update your certificates is a security risk. The Web site could install certificates you do not trust, which could allow programs that you do not trust to run on this computer and gain access to your data.

Do you want this program to add the certificates now? Click Yes if you trust this Web site. Otherwise, click No.

9. จากนั้น click ปุ่ม OK

Amadeus Certificates - Microsoft Internet Explorer

Address <http://pilot.certificates.amadeusvista.com/Certificates/CidRequest.htm>

amAdeUS
Certificates

Certificate found

Please click on the picture of the key to download your certificate.

Click Here

VBScript: Certificate Server

Your new certificate has been successfully installed!

OK

Done

start | Inbox - Microsoft Ou... | untitled - Paint | CMS 7.7 [bangkok.C... | proweb Installation... | Amadeus Certificate... | EN | 13:34

10. จากนั้น เข้า website <http://amadeusproweb.com> เพื่อทำการ download และ install proweb

http://amadeusproweb.com/ - Microsoft Internet Explorer

Address <http://amadeusproweb.com/>

amAdeUS
PRO web

Welcome to Amadeus Pro Web 2.0 ...

Amadeus - Install in Progress -- Web Page Dialog

Product installation is in progress on your PC.

Installing ...

Please wait until the installation has been completed.

If you need assistance, please contact the Amadeus Help Desk.
With Amadeus Pro Web, accessing the Amadeus system has never been so easy.
Amadeus Pro Web version 2.0.
Copyright © 1999 - 2002 Amadeus Global Travel Distribution S.A. - All Rights Reserved.

Done

start | Inbox - Microsoft Ou... | untitled - Paint | CMS 7.7 [bangkok.C... | proweb Installation... | http://amadeuspro... | EN | 13:35

11. รอสักครู่ จะมีการ download Amadeus Automatic update ตั้งแต่ขั้นตอนนี้ไปจะเป็นไปโดยอัตโนมัติตามลำดับ



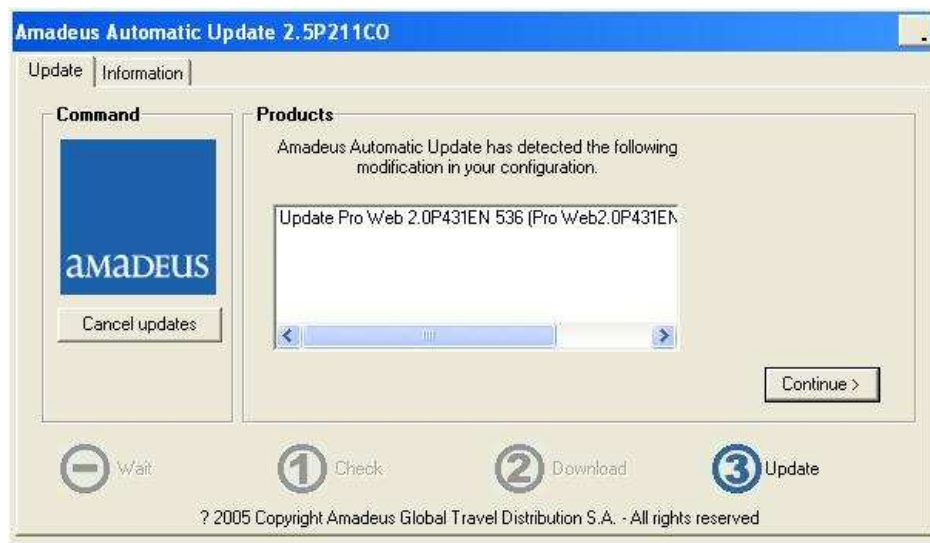
11.1 กำลัง download Amadeus Automatic update



11.2 กำลัง download files Amadeus proweb



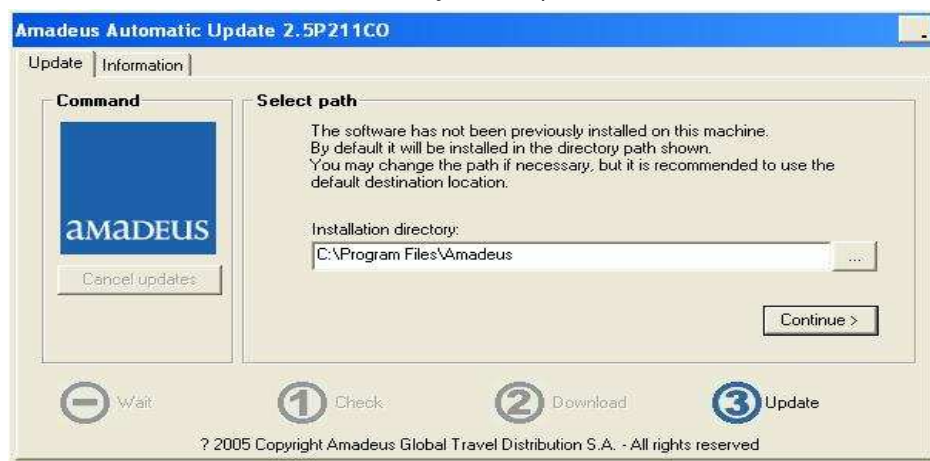
11.3 click ปุ่ม Continue



11.4 ขั้นตอนนี้จะเป็นการ install files ลงบนเครื่อง computer



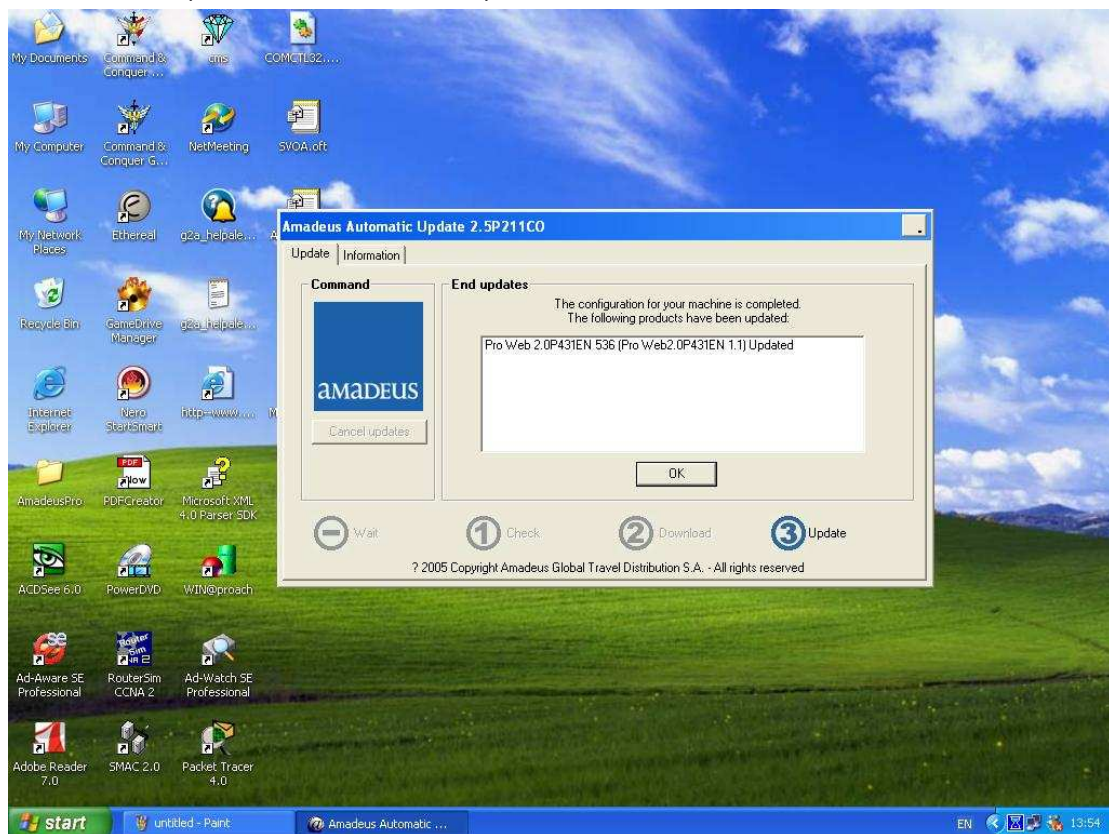
11.5 ขั้นตอนนี้จะเป็นการ เลือก directory click ปุ่ม Continue ได้เลย



11.6 จากนั้นจะทำการ install files



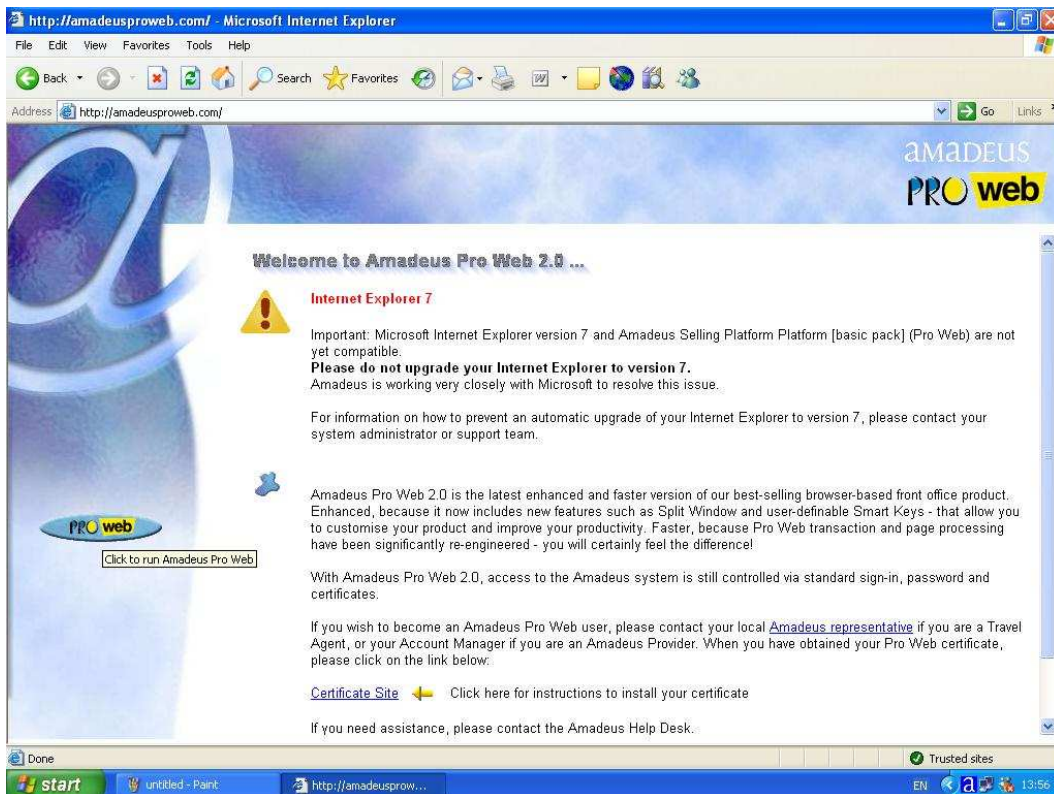
11.7 เป็นอันสิ้นสุดการ install files click ปุ่ม OK



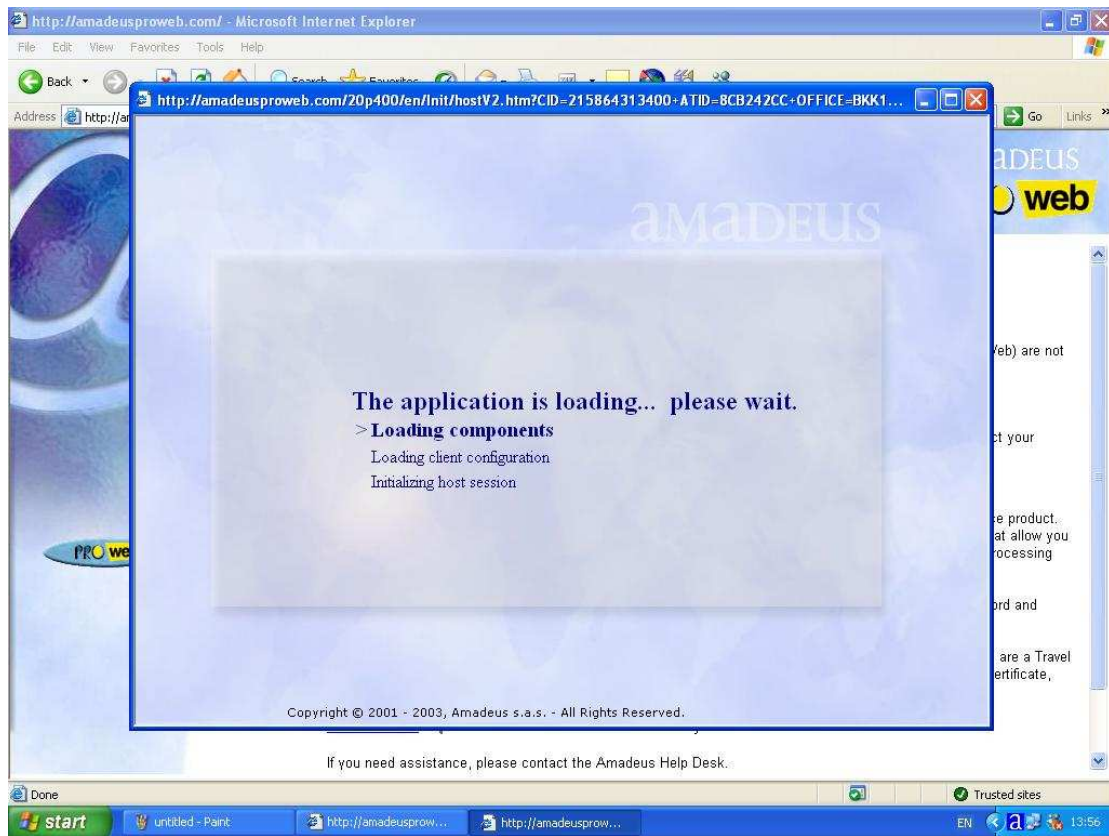
11.8 จะสังเกตเห็นหลังจากเสร็จสิ้น install files ว่าจะมี icon  บน task bar




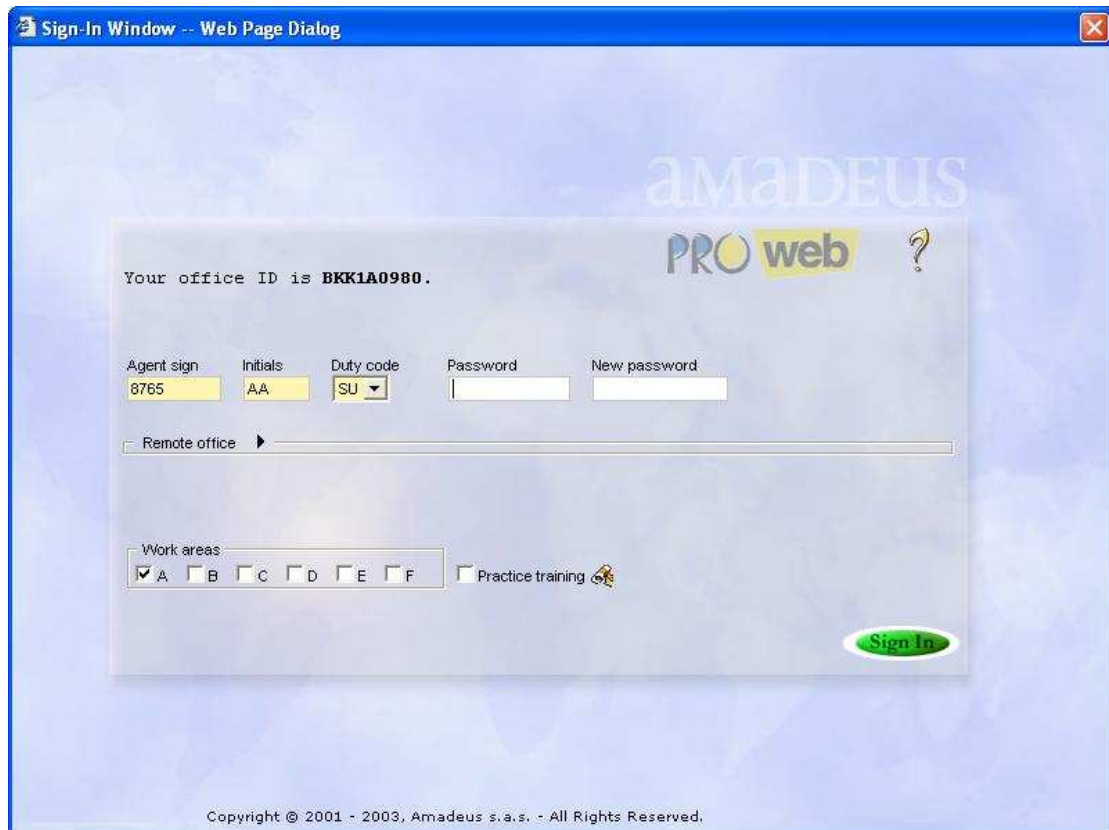
12. การเข้าดูหน้าใช้งาน proweb โดยเข้าที่ website <http://amadeusproweb.com> แล้ว click ปุ่ม 



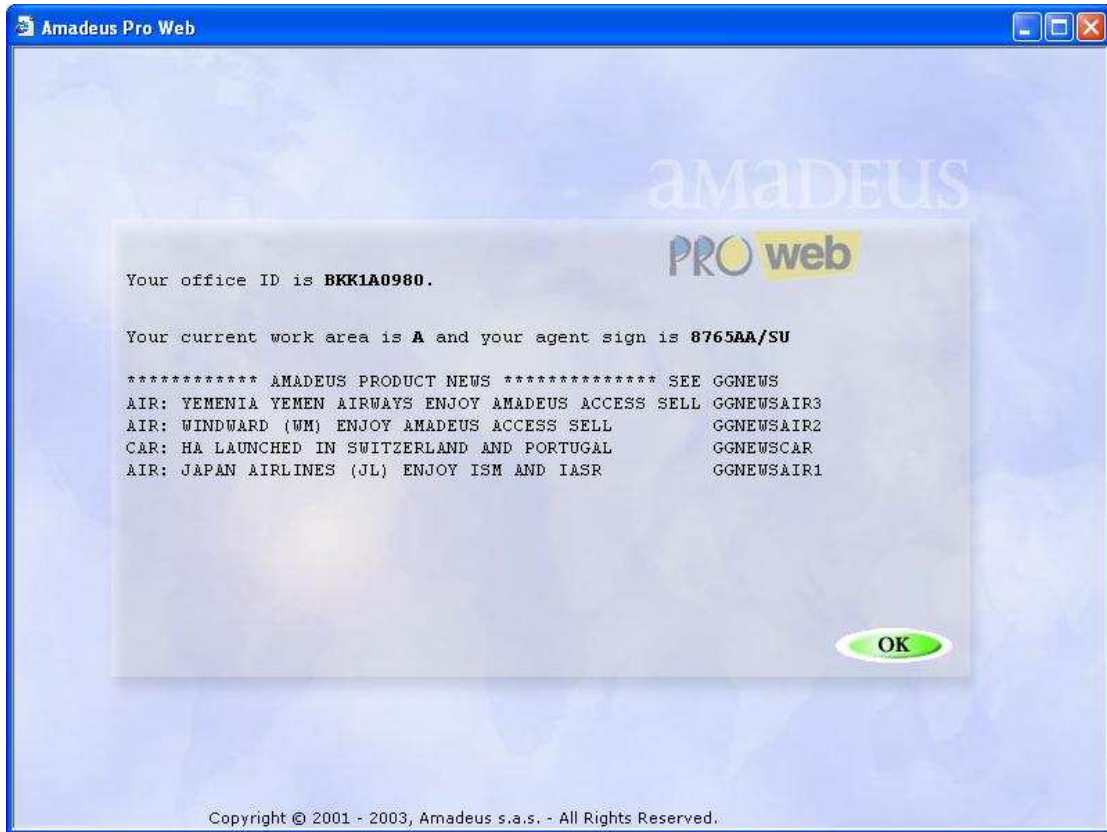
13. รอสักครู่ กำลัง Load หน้าใช้งาน



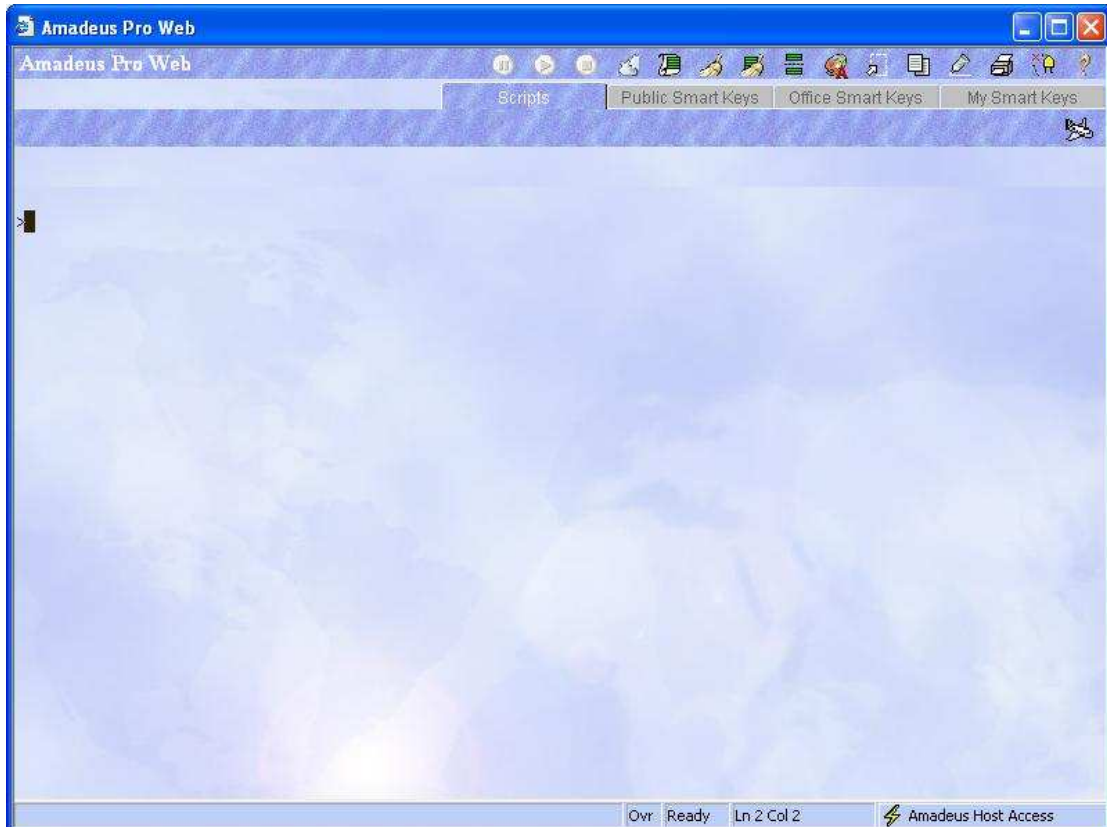
14. เข้าหน้า Sign in ให้ใส่ Sign in ที่ได้รับการ register แล้วจากทาง helpdesk จากนั้น click ปุ่ม 



15. clickปุ่ม

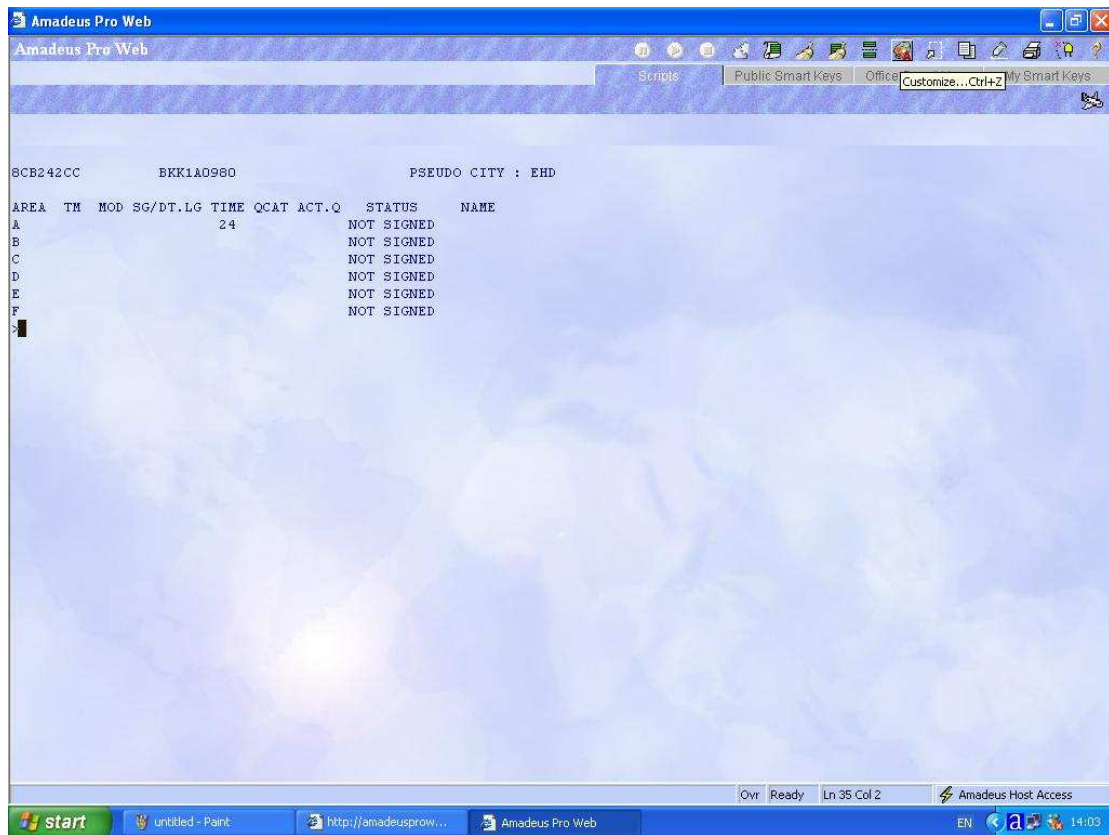


16. เข้าสู่หน้าใช้งาน

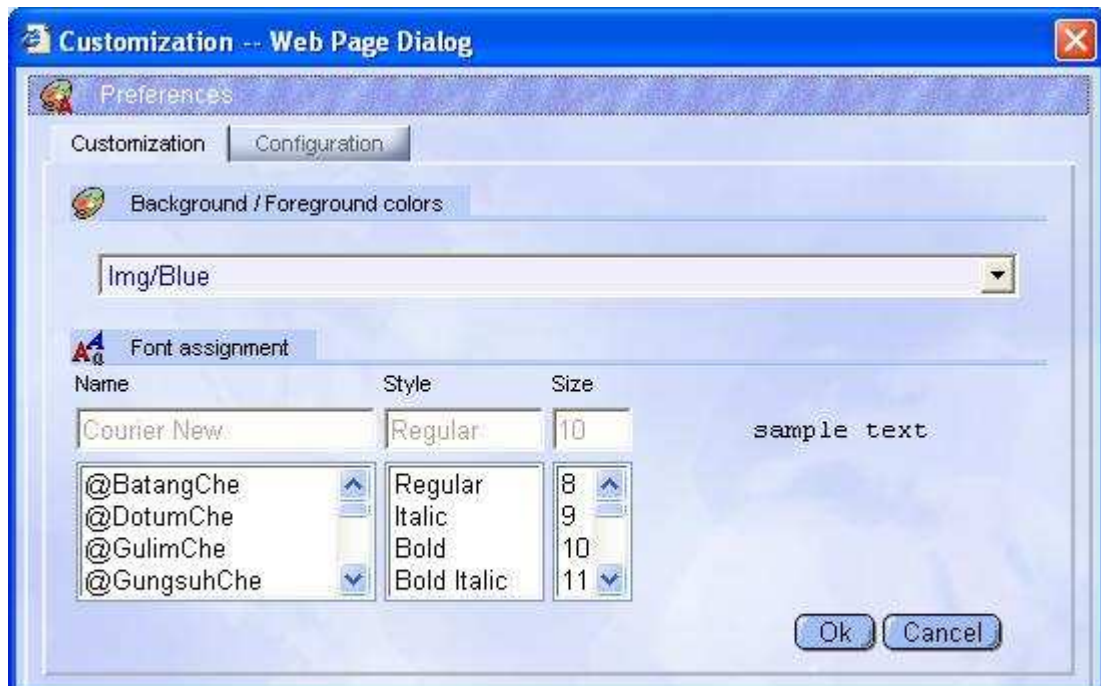


17. ผู้ใช้งานสามารถปรับเปลี่ยน ชนิดตัวหนังสือ ขนาด และสีพื้น background ได้ตามชอบใจดังนี้

17.1 click ปุ่ม



17.2 จะ ได้ดังรูป



17.3 สามารถปรับเปลี่ยน ชนิดตัวหนังสือ ขนาด พื้น background เสร็จแล้ว click ปุ่ม 

