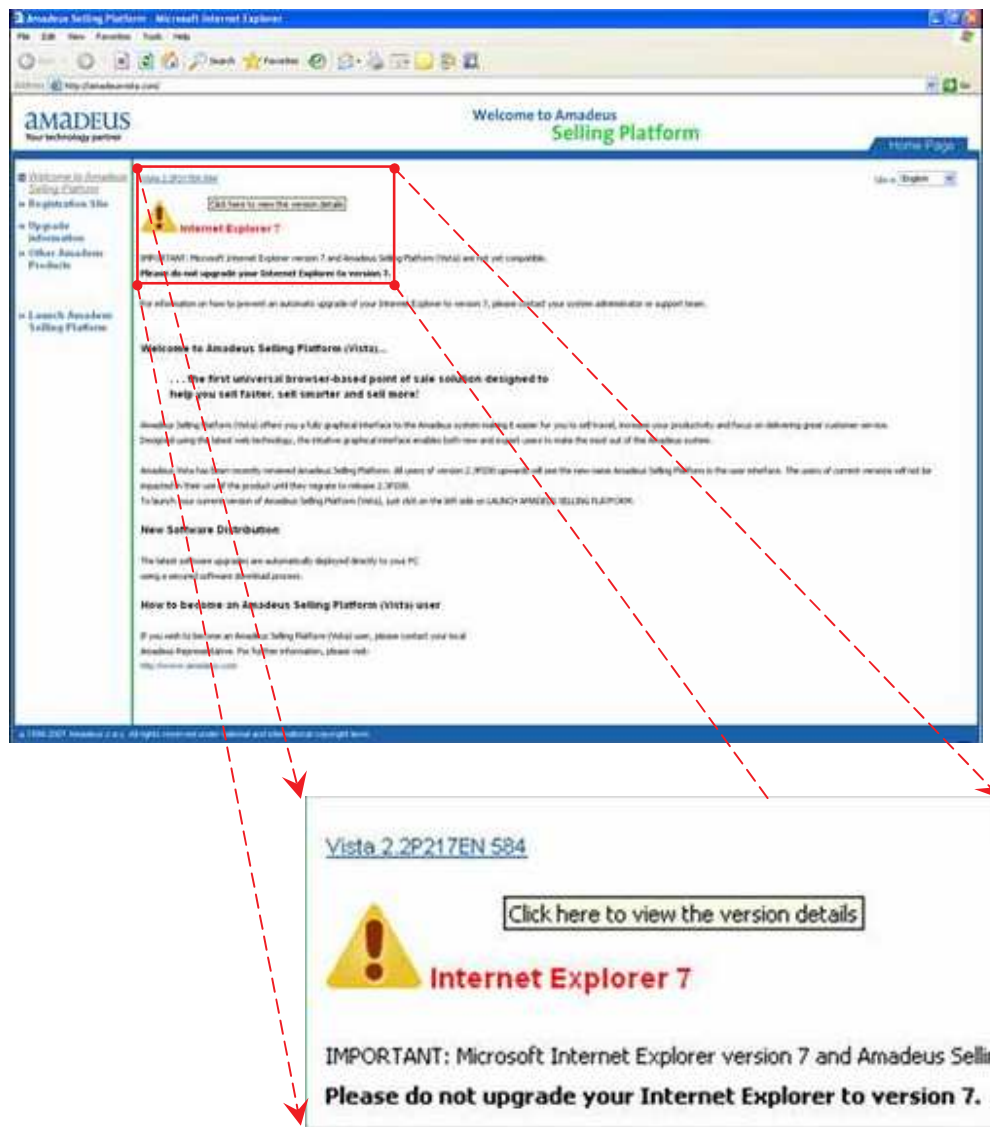


เอกสารแนะนำการ Migrate Automatic Update และ Amadeus Selling Platform

1. วิธีตรวจสอบเช็ค Amadeus Selling Platform

1.1 วิธีตรวจสอบเช็ค Amadeus Selling platform ว่าเป็น Version ใดสามารถเช็คได้จากเว็บไซต์ที่ใช้งานปกติคือ <http://amadeusvista.com> โดยเว็บไซต์จะแสดง Version ของ Amadeus Selling Platform ที่มูบบนซ้ายของเว็บไซต์ ดังนี้



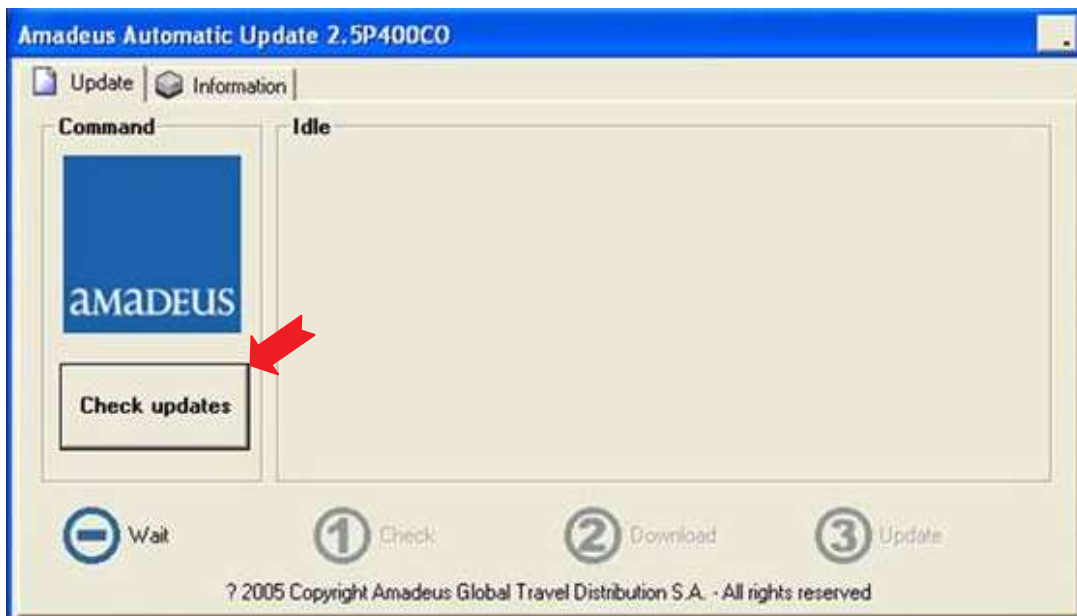
โดย ณ ที่นี้คือ Version 2.2P217EN584 และมีข้อความเตือนว่า Version นี้ไม่สามารถใช้งานร่วมกับ Internet Explorer 7

2. วิธี Migrate Automatic Update

2.1 เริ่มจากคลิกที่สัญลักษณ์รูปตัว **a** (หรือที่เรียกว่า Automatic Update) ที่มีของจดหมายติดอยู่ โดยรูปตัว **a** นี้ จะอยู่ที่มุมขวาด้านล่างของหน้าจอที่ใช้งานปกติ ดังรูป



2.2 หลังจากนั้นจะมีหน้าต่าง Amadeus Automatic Update Popup ขึ้นมา คลิกไปที่ปุ่ม Check updates โดย ตัว Automatic Update จะเช็ค Update Version ที่เราได้กำหนดไว้ ณ ที่นี้คือ Amadeus Automatic Update จาก 2.5P211CO เป็น 2.6P220



2.3 หลังจากที่เราคลิกที่ปุ่ม Check updates แล้ว ตัว Amadeus Automatic Update ก็จะเริ่มเช็คและดำเนินการในขั้นตอนที่ 1 ตามรูปด้านล่างดังนี้



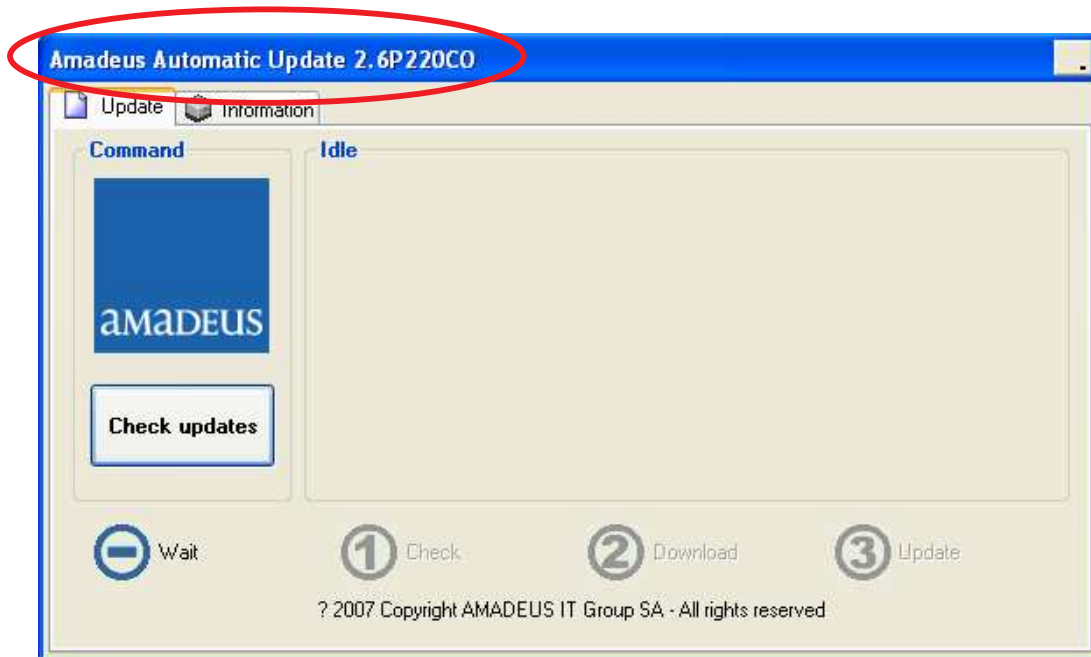
2.4 Amadeus Automatic Update จะเช็ค CIDs ที่มีอยู่ในเครื่อง ก่อนที่จะดำเนินการต่อไป



2.5 หลังจากนั้น Amadeus Automatic Update จะดำเนินการในขั้นตอนที่ 2 คือ Download Automatic Update 2.6P220

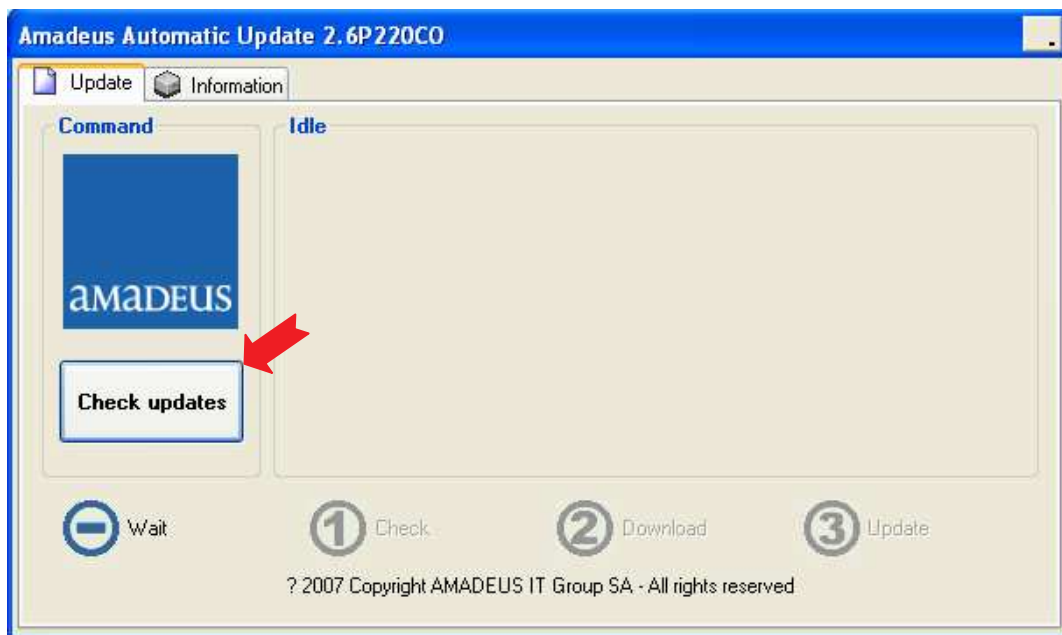


2.6 หลังจากที่ได้ Download จนเสร็จสิ้น Amadeus Automatic Update ก็จะเปลี่ยน Version จาก 2.5P211CO เป็น 2.6P220

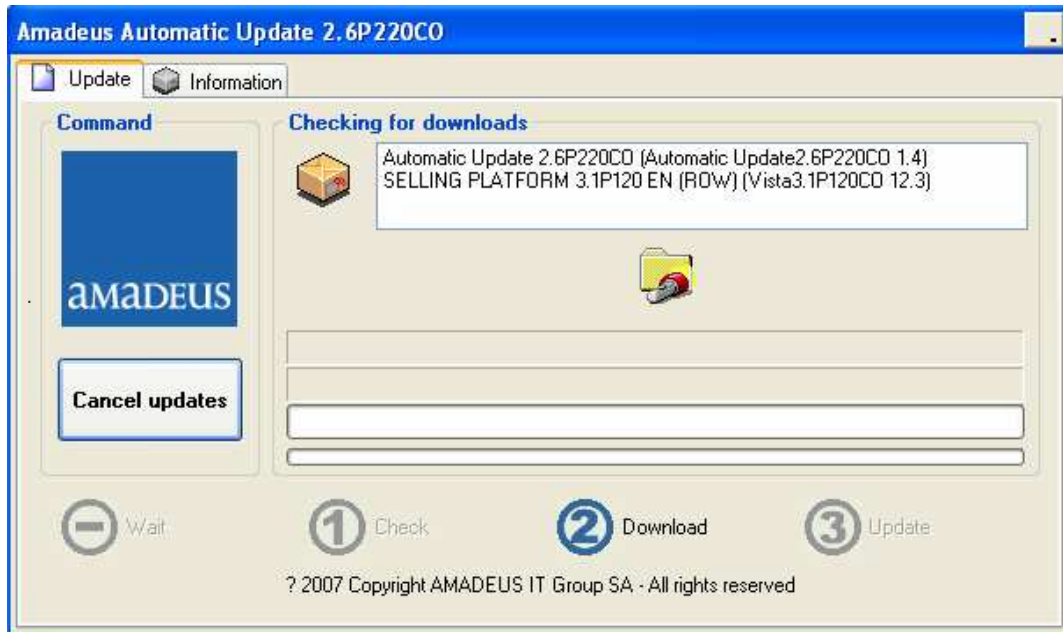


3. วิธี Migrate Amadeus Selling Platform

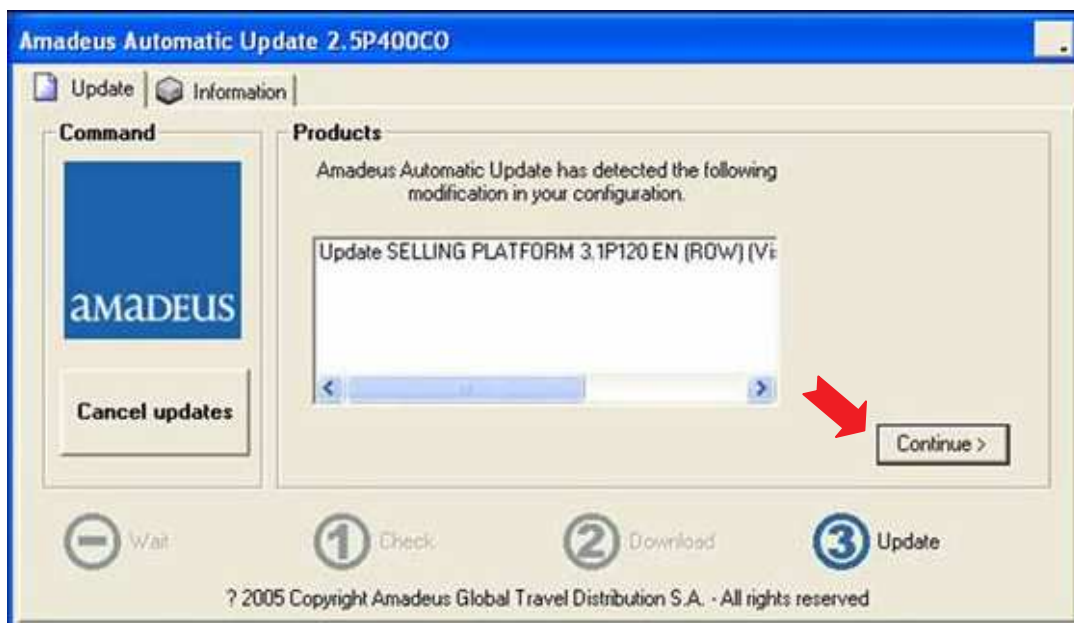
3.1 วิธี Migrate Amadeus Selling Platform (ณ ที่นี้คือ จาก Version 2.2P217EN584 เป็น 3.1P120 EN (ROW)) โดยเริ่มจากคลิกที่สัญลักษณ์รูปตัว **a** เพื่อเปิด Amadeus Automatic Update ขึ้นมาอีกครั้งหนึ่ง หรือหากมี Automatic Update แสดงอยู่บนหน้าจอแล้ว ให้คลิกที่ Check updates เพื่อเข้าสู่ขั้นตอนที่ 1 คือ check product ที่มีอยู่ในเครื่องดังรูป



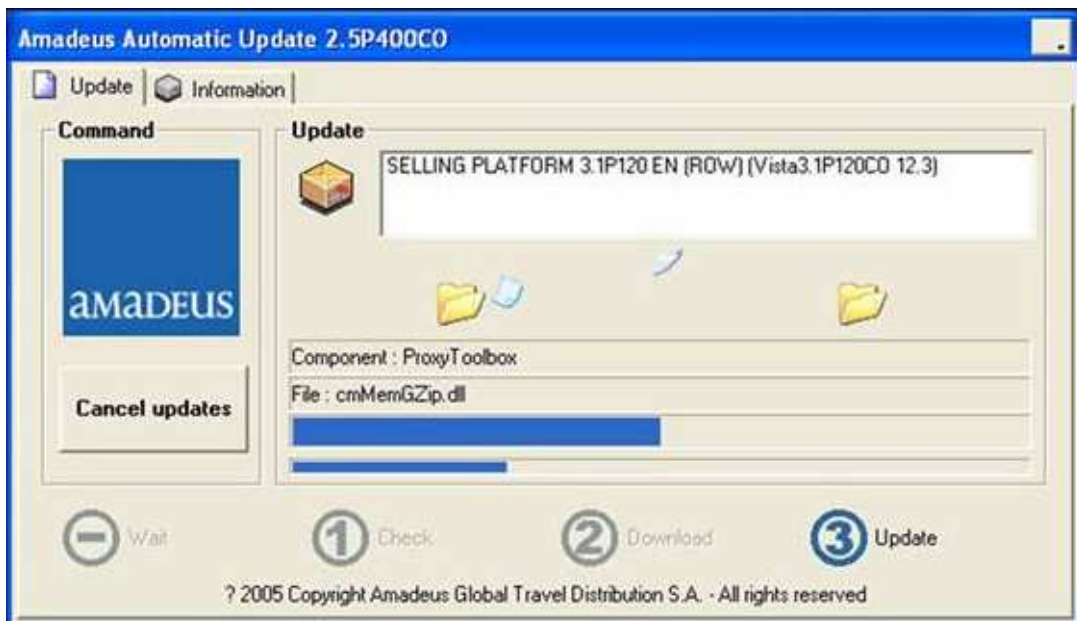
3.2 หลังจากนั้นก็จะเริ่มขั้นตอนที่ 2 คือการโหลด Amadeus Selling Platform 3.1P120 EN (ROW) ตามรูปด้านล่างนี้ ขั้นตอนนี้จะใช้เวลาในการ download สักกระยะหนึ่ง



3.3 จนกระทั่งขั้นตอนการโหลดอยู่ในขั้นตอนที่ 3 คือ Update ให้คลิกที่ปุ่ม Continue > เพื่อดำเนินการต่อไป ดังรูป



3.4 หลังจากนั้น Automatic Update จะทำการติดตั้ง Amadeus Selling Platform 3.1P120 ลงในเครื่อง ดังรูป



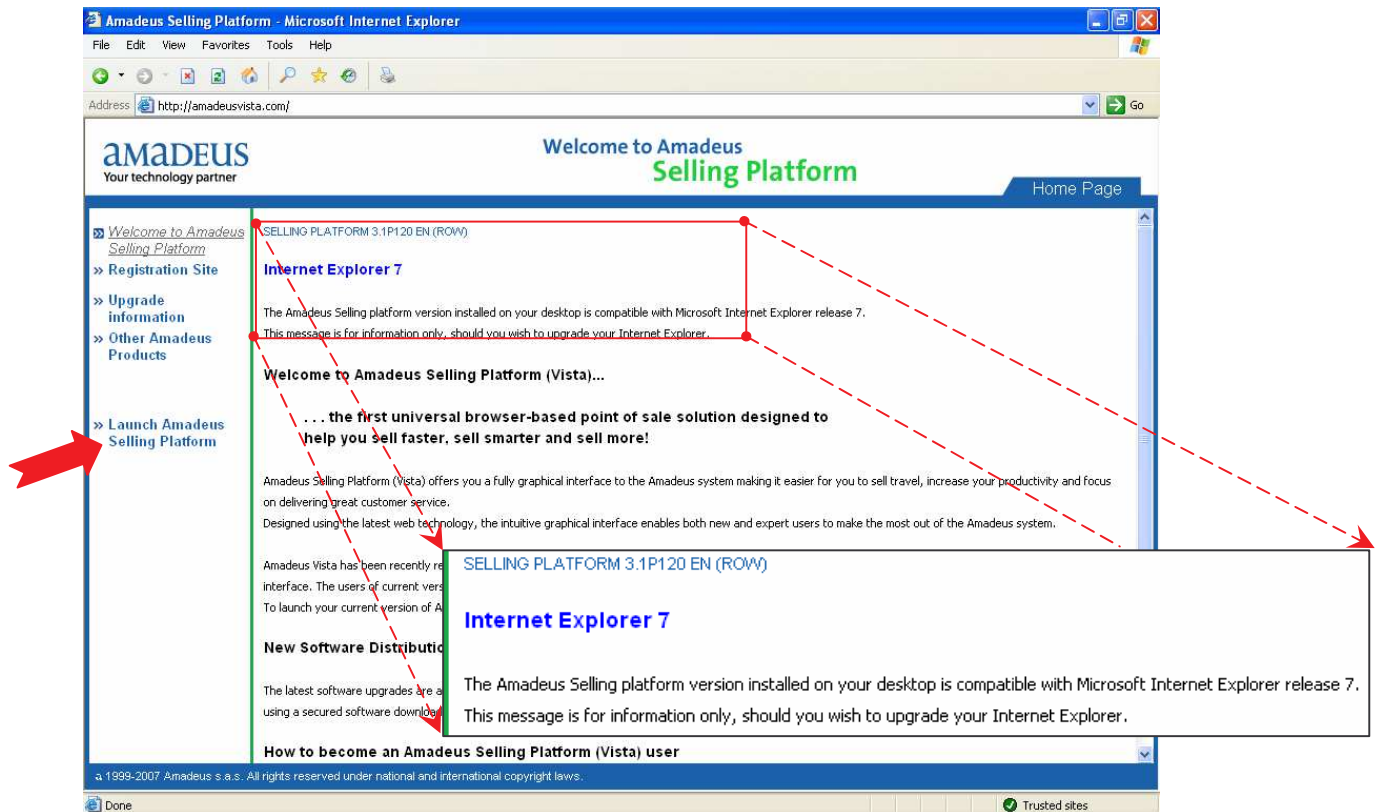
3.5 เมื่อทำการติดตั้งเสร็จในขั้นตอนที่ 3 นี้ให้คลิก OK ก็จะเสร็จขั้นตอนของการ Migrate และสามารถเริ่มใช้งาน Amadeus Selling Platform 3.1P120 EN ได้ ซึ่ง Version 3.1P120 นี้รองรับการทำงานบน Internet Explorer 7



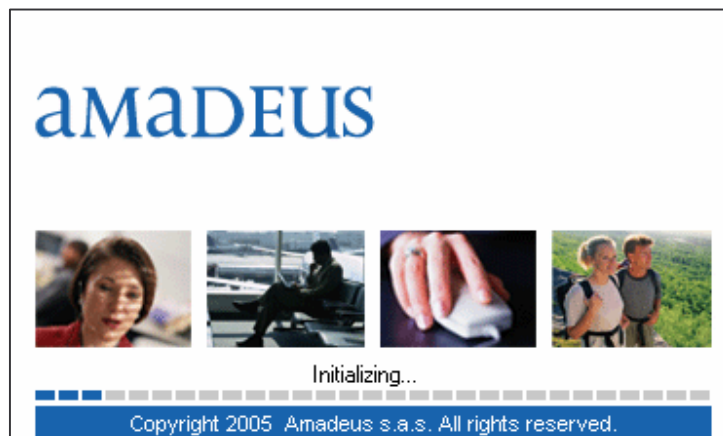
4. วิธีการใช้งาน Amadeus Selling platform

4.1 วิธีการใช้งาน Amadeus Selling Platform 3.1P120 สามารถคลิกได้จากหน้าเว็บไซต์ที่ใช้งานปกติคือ <http://amadeusvista.com> โดยคลิกที่ Launch Amadeus Selling platform

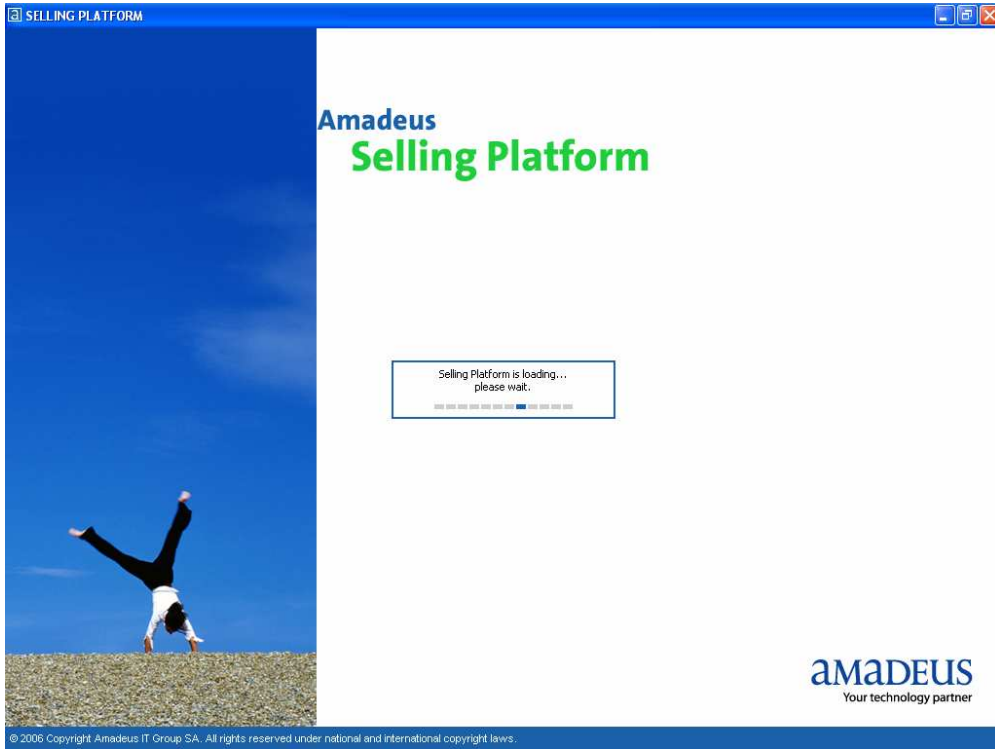
หมายเหตุ: Version 3.1P120 นั้นสามารถใช้งานได้กับ Internet Explorer 7



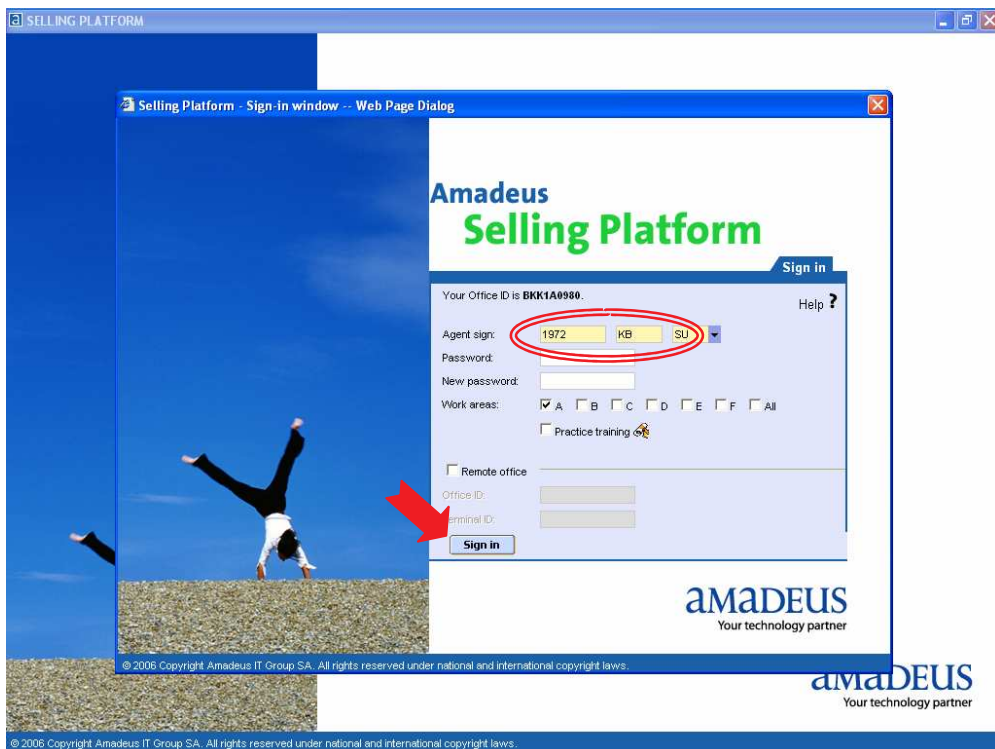
4.2 หลังจากที่ถูกคลิกก็จะมี Popup ขึ้นมาเพื่อ Run โปรแกรม Amadeus Selling Platform เพื่อใช้งานดังรูป



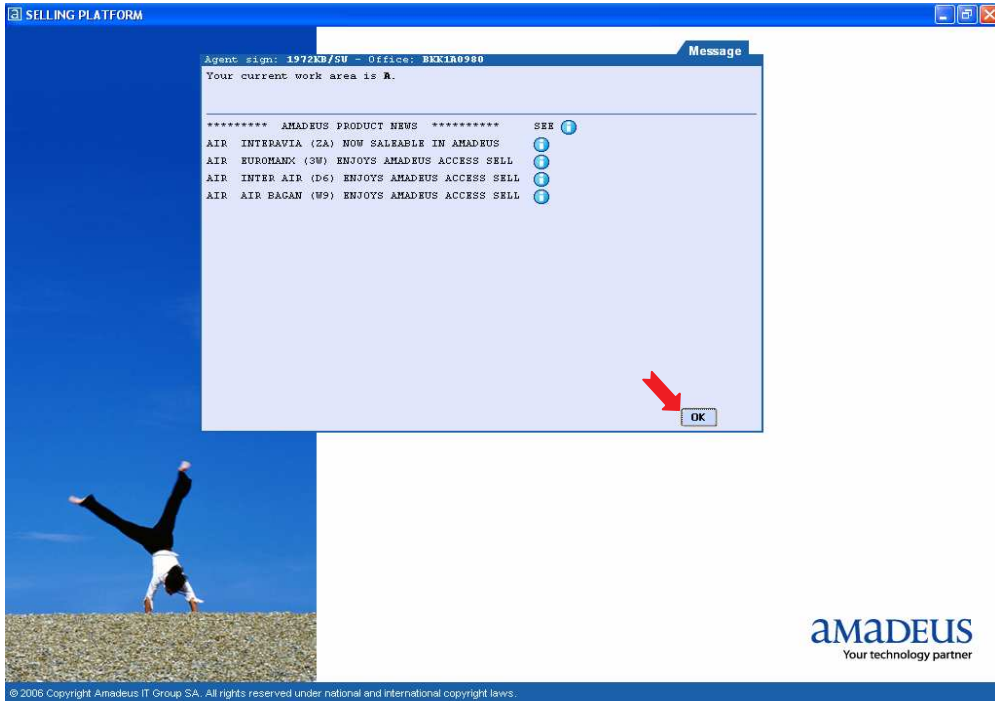
4.3 Popup ที่ Run โปรแกรมใช้งานก็จะเปลี่ยนแปลงไปโดยจะเปลี่ยนเป็นหน้าจอที่ใหญ่ขึ้นและแสดงข้อความว่า Loading please wait...



4.4 จนกระทั่งมี Popup ขึ้นมาแสดง Office ID ที่ใช้งานและให้ผู้ใช้งานใส่ Sign in ของผู้ใช้งานลงใน Agent sign จากนั้นก็คลิกที่ปุ่ม Sign in เพื่อเข้าไปใช้งาน ดังรูป



4.5 หน้าจอจะมีการแจ้งข่าวสารต่างๆ จากทางระบบเพื่อผู้ใช้งานแจ้งทราบข่าวสารต่างๆ (Amadeus Product News) หลังจากนั้นก็คลิก OK เพื่อใช้งานระบบสำรองที่นั่ง



4.6 หน้าจอ (Command Page) การใช้งาน Amadeus Selling Platform จะแสดง ดังรูป

