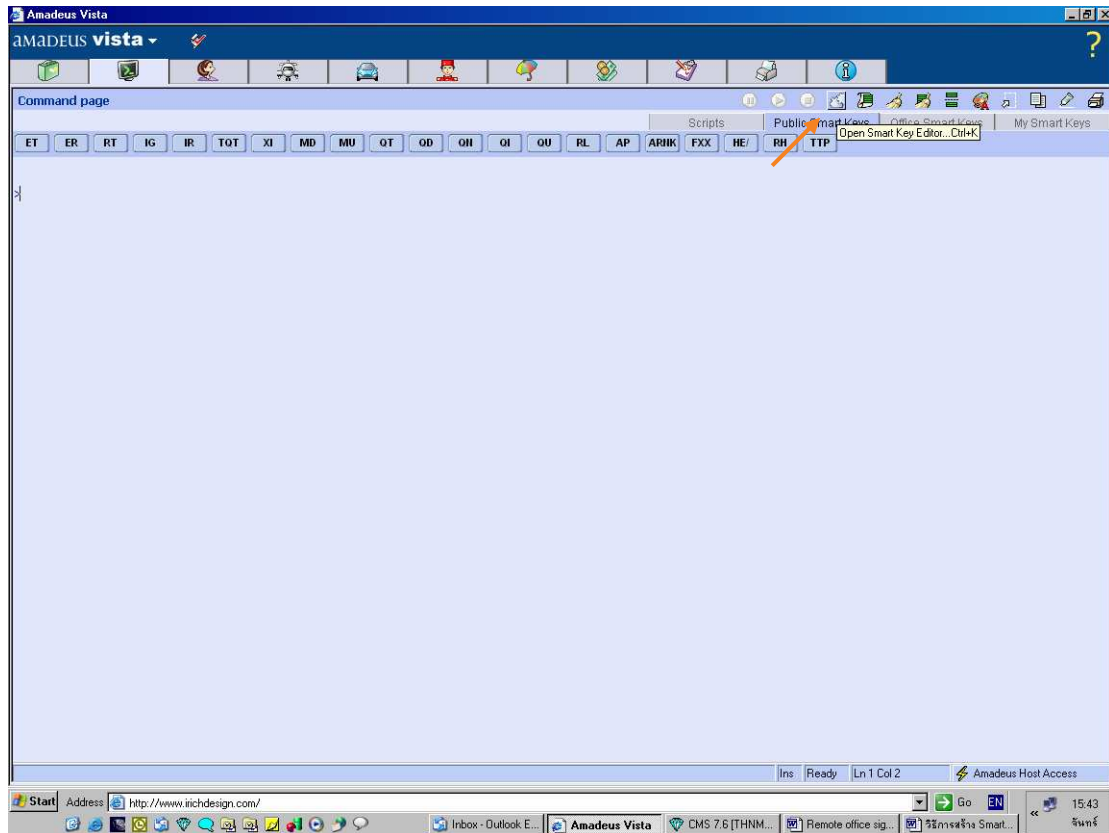
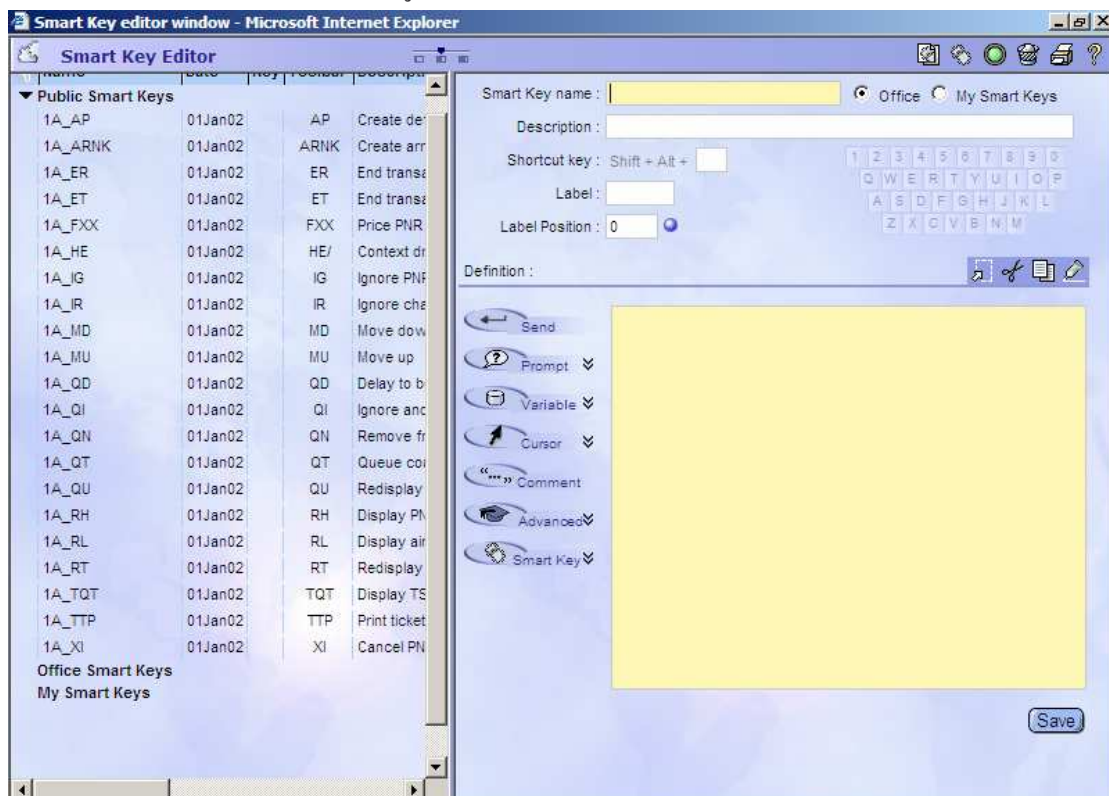


# วิธีการสร้างและใช้งาน Smart Key บน Vista

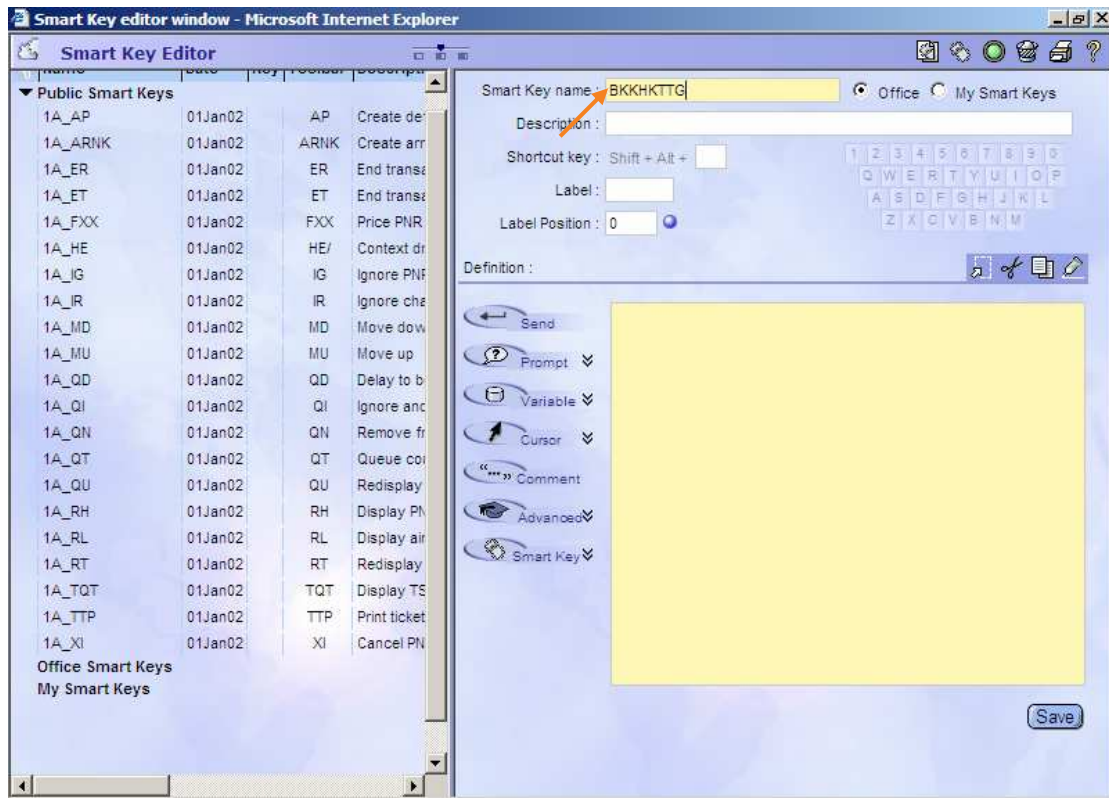
## 1. กดปุ่ม Open Smart Key Editor



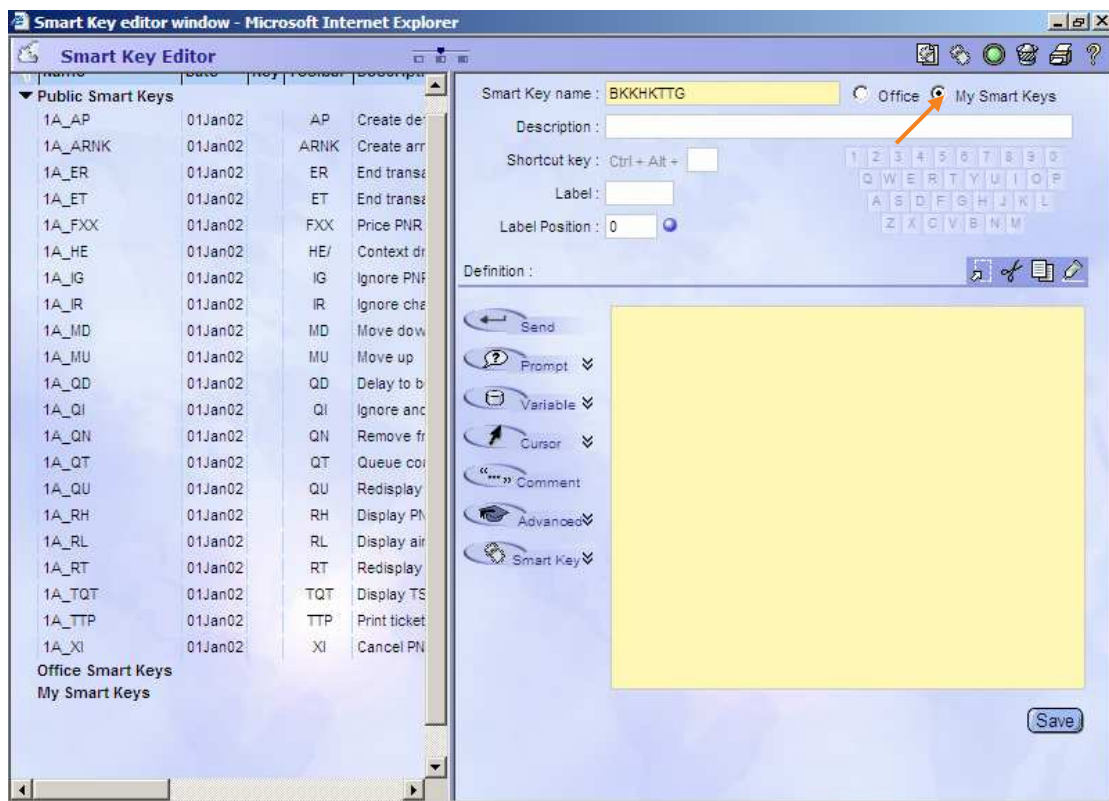
## 2. หน้าต่าง Smart Key Editor จะถูกเปิดขึ้นมา



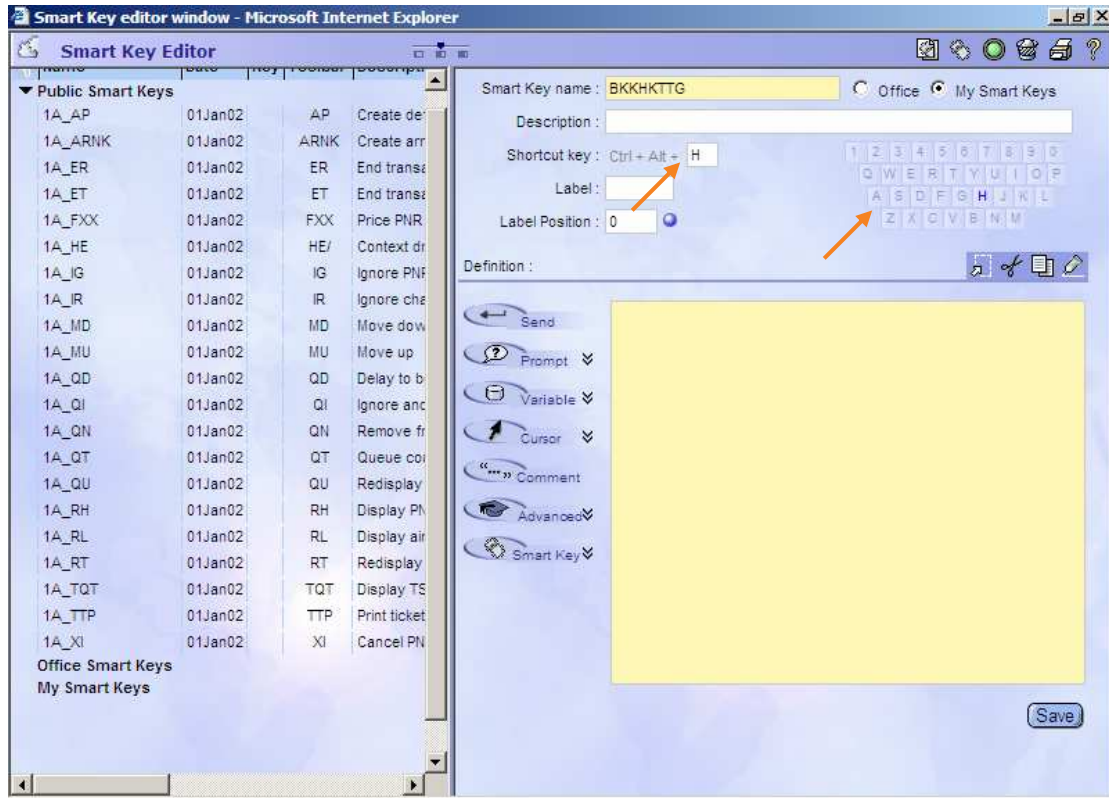
3. ใส่ชื่อ Smart Key ที่ต้องการลงในช่อง Smart Key name (ชื่อไม่สามารถเว้นวรรคได้ ถ้าต้องการจะเว้นวรรคให้ใส่ underscore “\_” แทน)



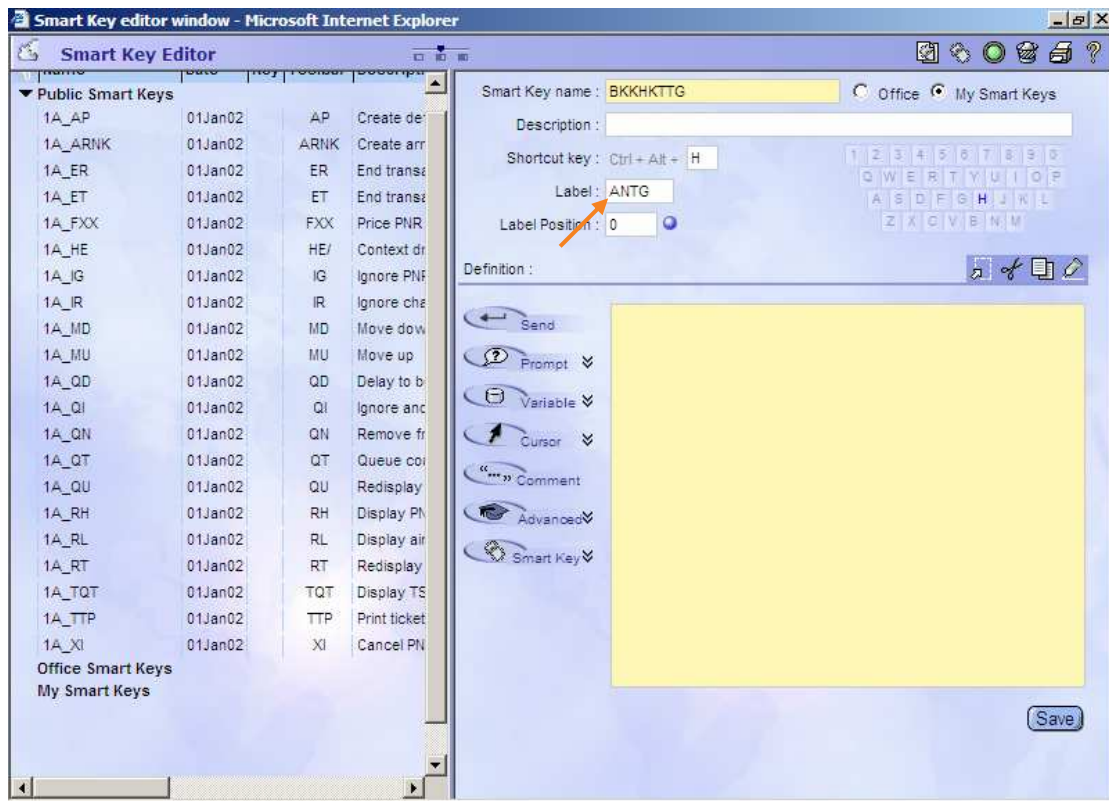
4. เลือกชนิดของ Smart Key ว่าต้องการให้เป็น Office Smart Key หรือ My Smart Keys



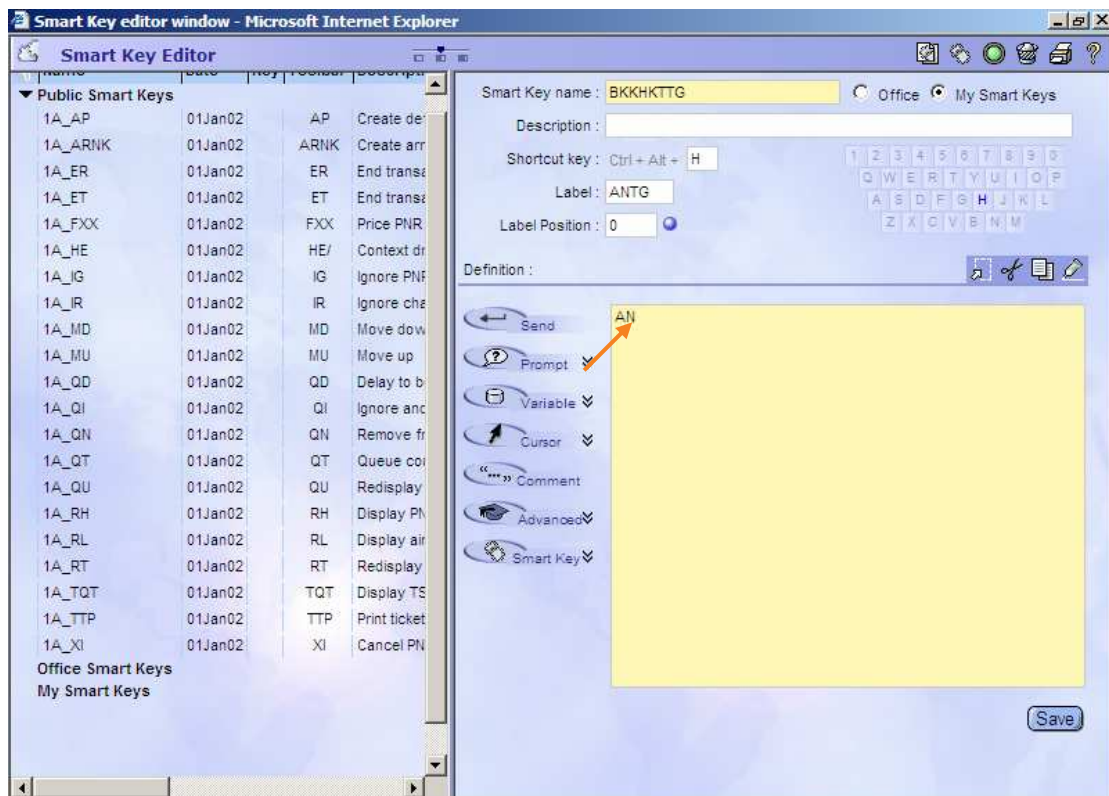
5. ถ้าต้องการใช้คีย์ลัด ให้ระบุตัวอักษรบนคีย์บอร์ดที่ต้องการลงในช่อง Shortcut key (สำหรับ My Smart Keys ต้องกดปุ่ม Ctrl + Alt ร่วมกับตัวอักษรที่ระบุ ส่วน Office Smart Keys กดปุ่ม Shift + Alt แล้วตามด้วยตัวอักษรที่กำหนด) หรือเลือกจากรูปคีย์บอร์ดทางขวามือ ตัวอักษรที่ใช้ไปแล้ว จะแสดงด้วยสีแดง (ไม่สามารถเลือกซ้ำได้)



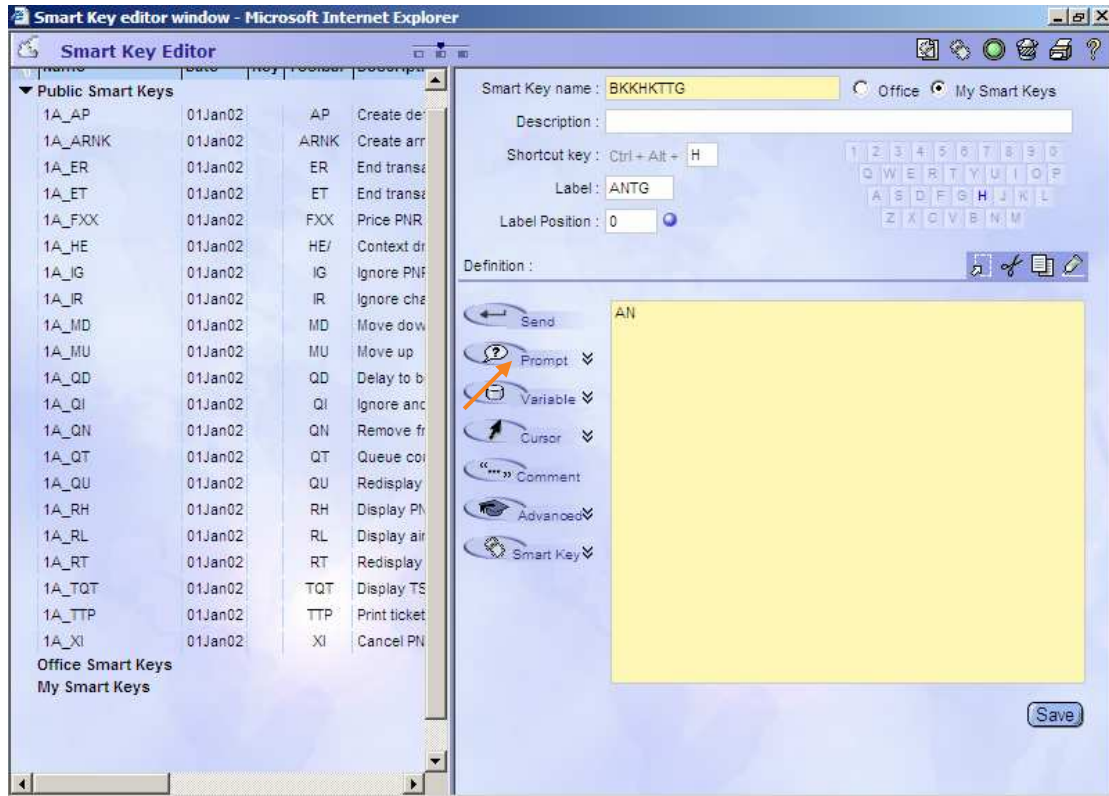
## 6. กำหนดชื่อที่ต้องการแสดงบนปุ่ม Smart Key โดยใส่ชื่อที่ต้องการลงในช่อง Label



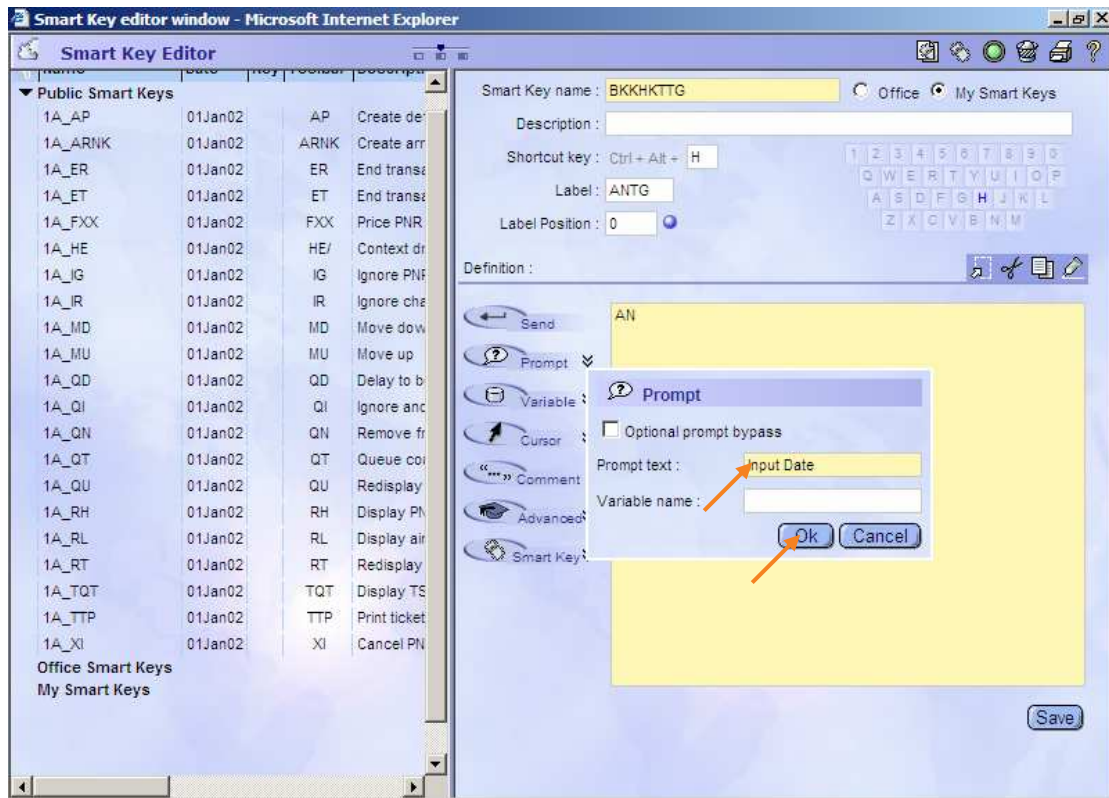
## 7. ใส่คำสั่งที่ต้องการใช้ในช่องสี่เหลี่ยมด้านล่าง



8. เมื่อต้องการให้ Smart Key แสดงหน้าต่างตอบรับ (ในตัวอย่างคือ ให้แสดงหน้าต่างรับค่า วันที่) สามารถทำได้โดยกดที่ปุ่ม Prompt



9. จากนั้นใส่ข้อความที่ต้องการแสดงลงในช่อง Prompt text แล้วกดปุ่ม Ok



## 10. ระบบจะใส่ค่าลงในช่องคำสั่งให้อัตโนมัติ

Smart Key Editor window - Microsoft Internet Explorer

Smart Key Editor

Smart Key name: BKKHKTTG    Office    My Smart Keys

Description:

Shortcut key: Ctrl + Alt + H

Label: ANTG

Label Position: 0

Definition:

Send AN<?Input Date>

Prompt

Variable

Cursor

Comment

Advanced

Smart Key

Save

Name	Date	Key	Description
1A_AP	01Jan02	AP	Create de
1A_ARNK	01Jan02	ARNK	Create arr
1A_ER	01Jan02	ER	End transa
1A_ET	01Jan02	ET	End transa
1A_FXX	01Jan02	FXX	Price PNR
1A_HE	01Jan02	HE/	Context dr
1A_IG	01Jan02	IG	Ignore PNF
1A_IR	01Jan02	IR	Ignore cha
1A_MD	01Jan02	MD	Move dow
1A_MU	01Jan02	MU	Move up
1A_QD	01Jan02	QD	Delay to b
1A_QI	01Jan02	QI	Ignore anc
1A_QN	01Jan02	QN	Remove fr
1A_QT	01Jan02	QT	Queue cor
1A_QU	01Jan02	QU	Redisplay
1A_RH	01Jan02	RH	Display PH
1A_RL	01Jan02	RL	Display air
1A_RT	01Jan02	RT	Redisplay
1A_TQT	01Jan02	TQT	Display TS
1A_TTP	01Jan02	TTP	Print ticket
1A_XI	01Jan02	XI	Cancel PN

## 11. ใส่คำสั่งที่เหลือ

Smart Key Editor window - Microsoft Internet Explorer

Smart Key Editor

Smart Key name: BKKHKTTG    Office    My Smart Keys

Description:

Shortcut key: Ctrl + Alt + H

Label: ANTG

Label Position: 0

Definition:

Send AN<?Input Date>BKKHKT/ATG

Prompt

Variable

Cursor

Comment

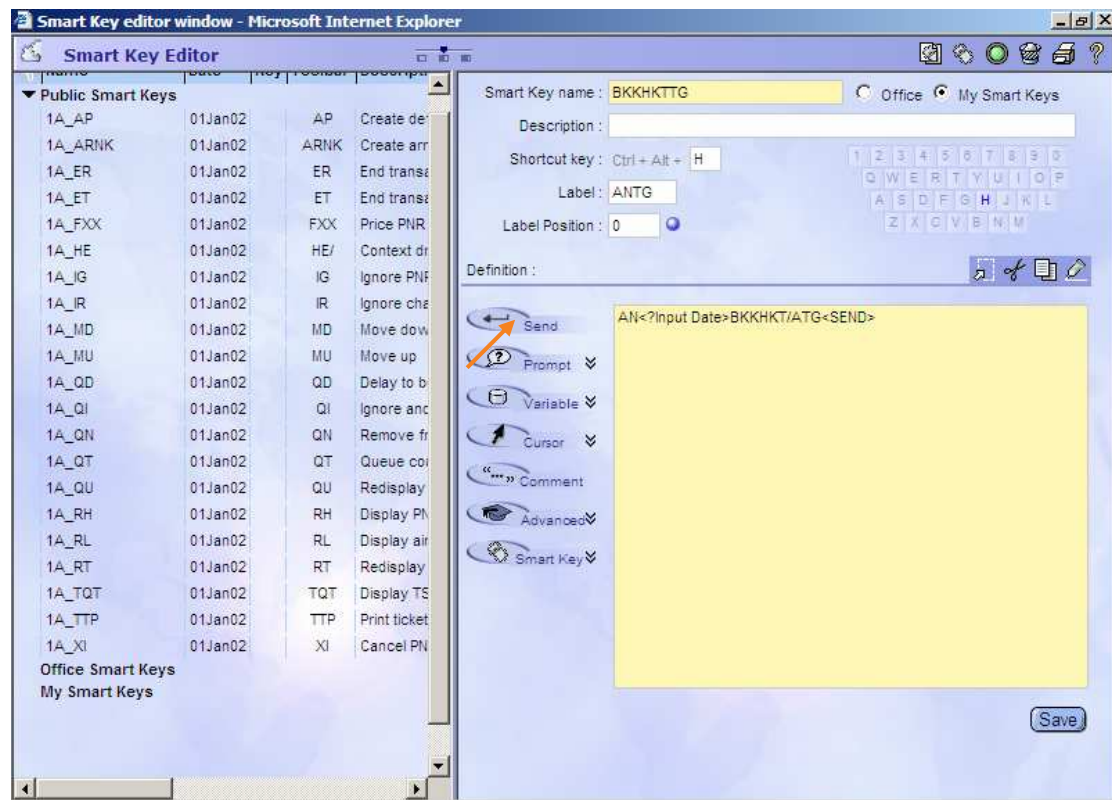
Advanced

Smart Key

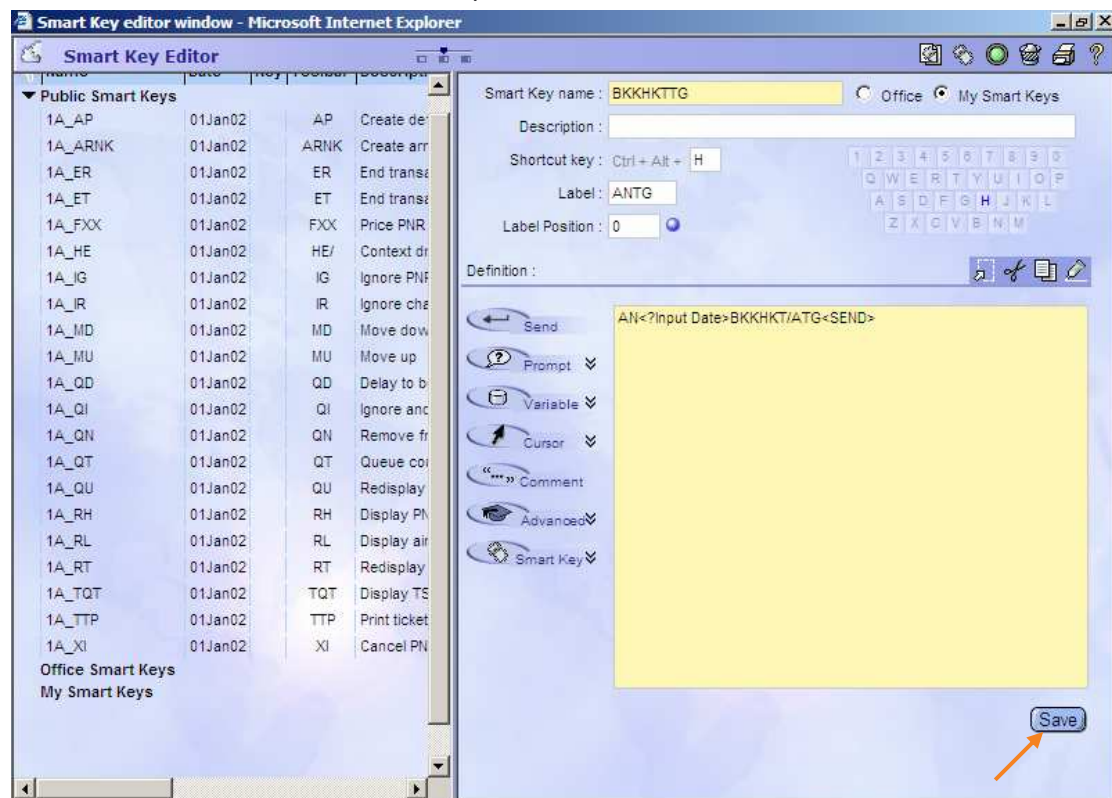
Save

Name	Date	Key	Description
1A_AP	01Jan02	AP	Create de
1A_ARNK	01Jan02	ARNK	Create arr
1A_ER	01Jan02	ER	End transa
1A_ET	01Jan02	ET	End transa
1A_FXX	01Jan02	FXX	Price PNR
1A_HE	01Jan02	HE/	Context dr
1A_IG	01Jan02	IG	Ignore PNF
1A_IR	01Jan02	IR	Ignore cha
1A_MD	01Jan02	MD	Move dow
1A_MU	01Jan02	MU	Move up
1A_QD	01Jan02	QD	Delay to b
1A_QI	01Jan02	QI	Ignore anc
1A_QN	01Jan02	QN	Remove fr
1A_QT	01Jan02	QT	Queue cor
1A_QU	01Jan02	QU	Redisplay
1A_RH	01Jan02	RH	Display PH
1A_RL	01Jan02	RL	Display air
1A_RT	01Jan02	RT	Redisplay
1A_TQT	01Jan02	TQT	Display TS
1A_TTP	01Jan02	TTP	Print ticket
1A_XI	01Jan02	XI	Cancel PN

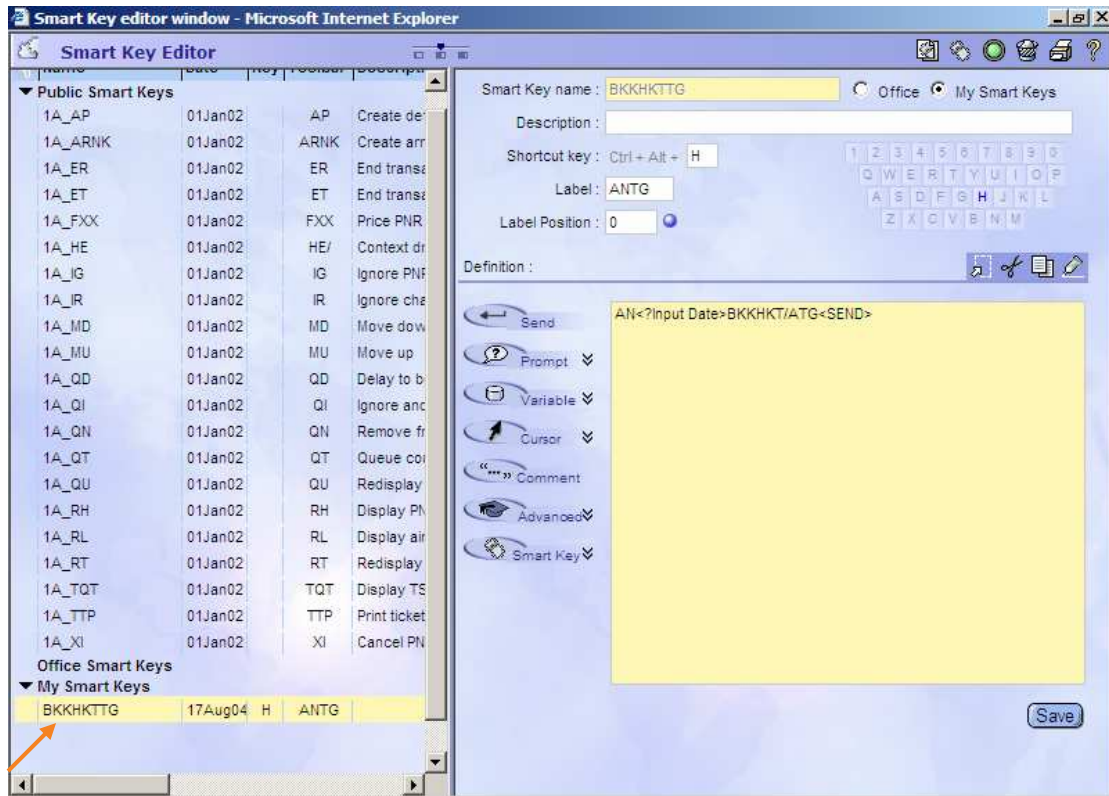
12. ถ้าต้องการให้ระบบส่งคำสั่งให้โดยไม่ต้องกดปุ่ม Enter เอง สามารถทำได้โดย เลือกที่ปุ่ม Send



13. บันทึก Smart Key ได้โดยการกดที่ปุ่ม Save

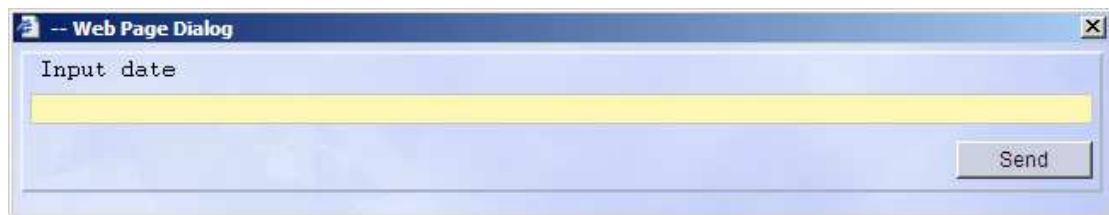
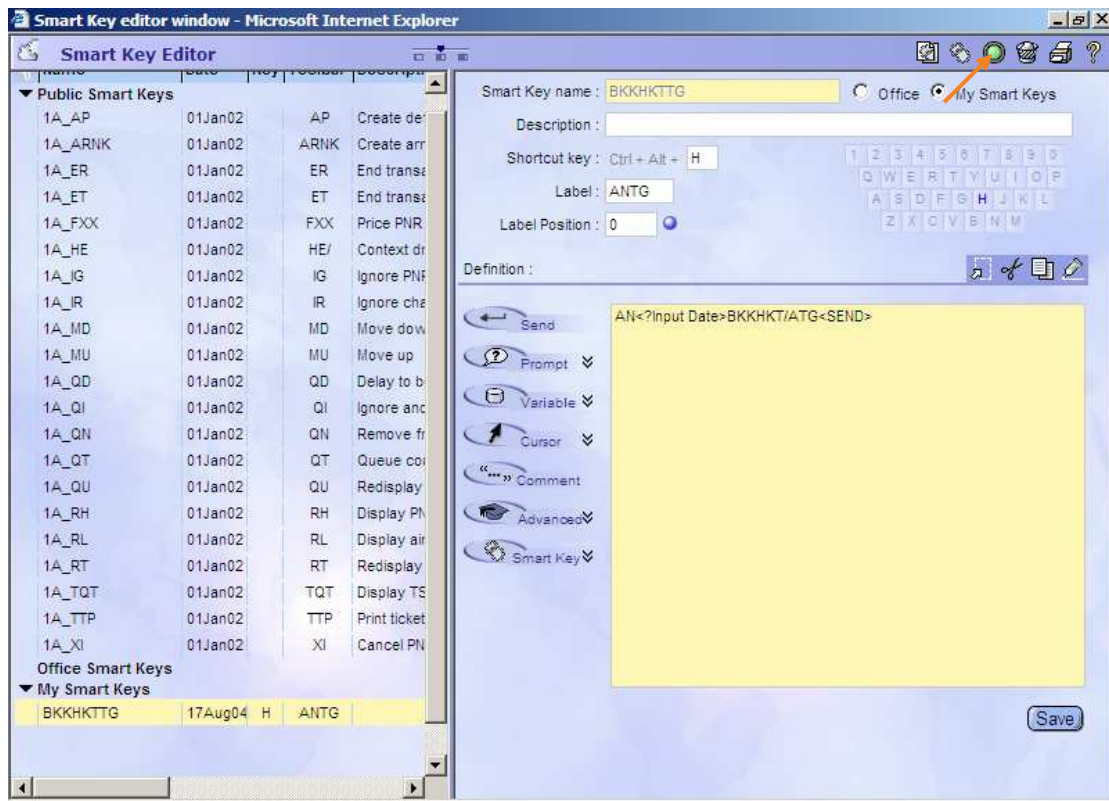


14. Smart Key จะถูกเก็บลงในช่องด้านซ้ายมือ ตามชนิดของ Smart Key ที่ระบุไว้

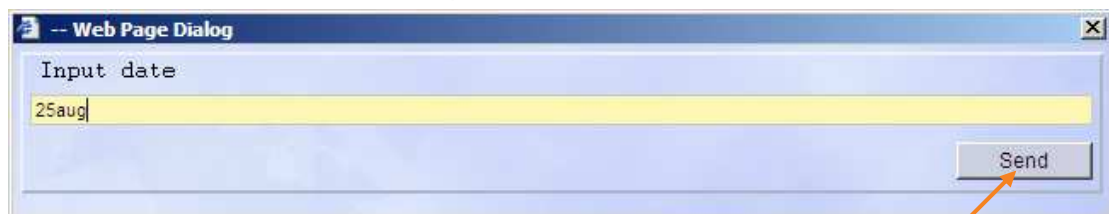




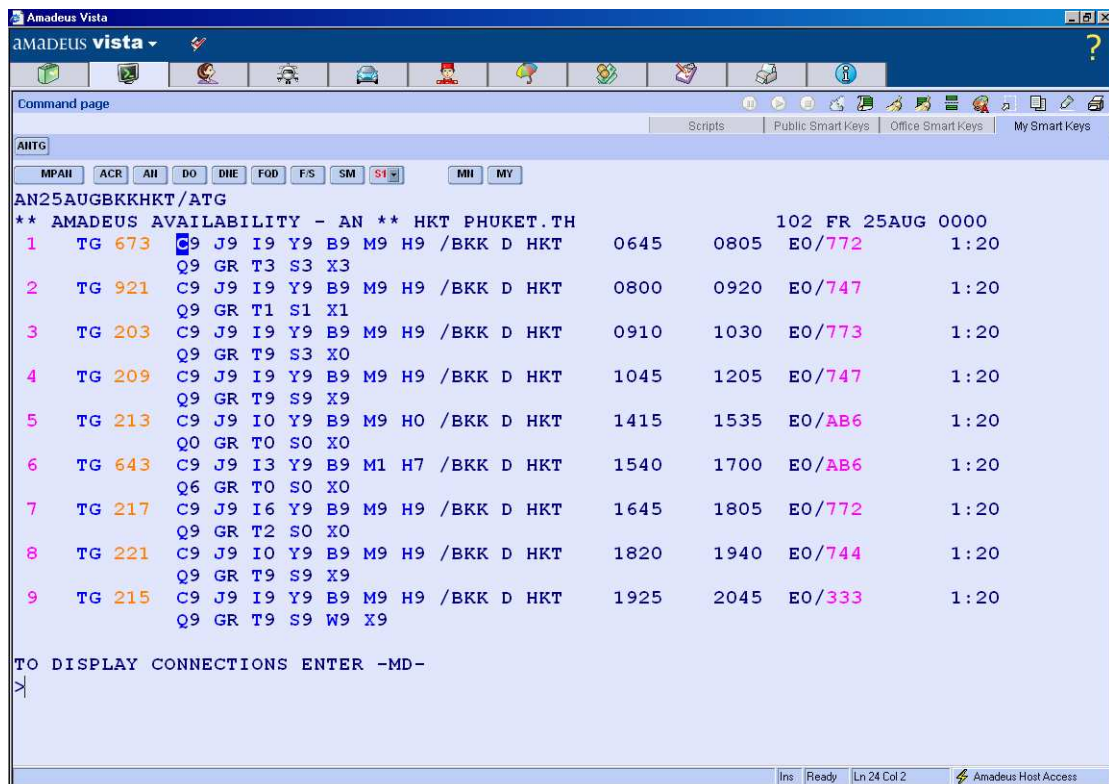
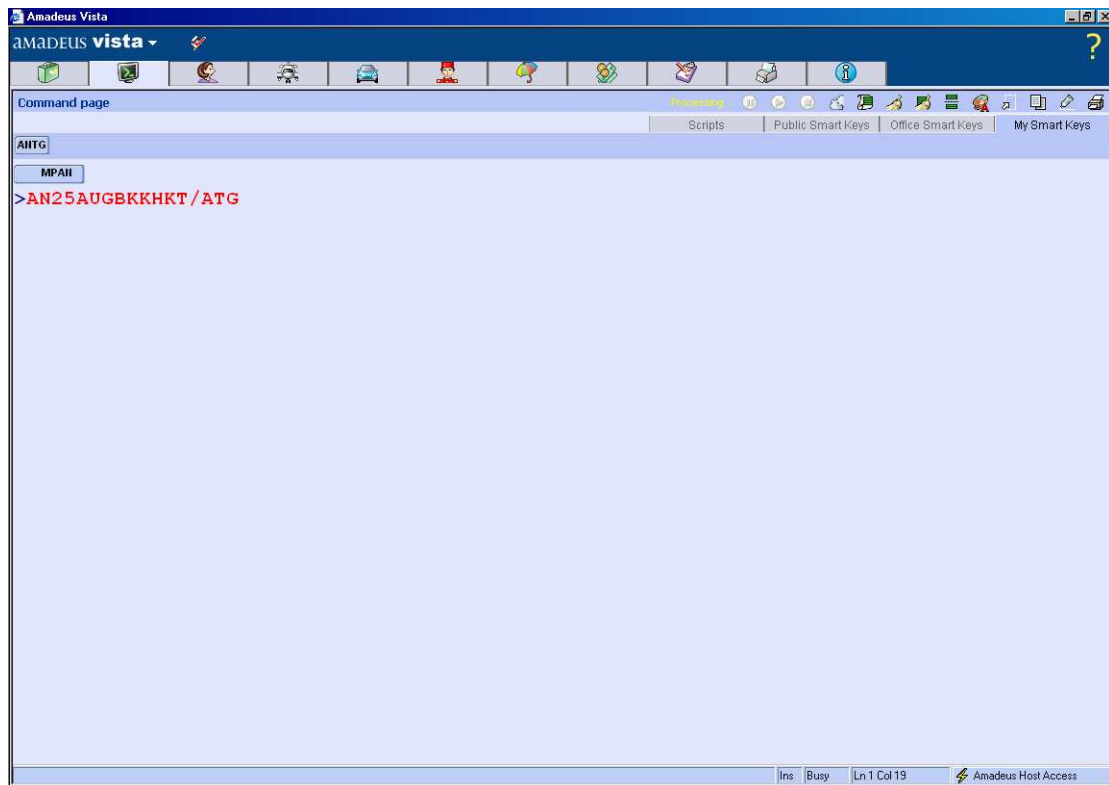
15. ลองใช้งาน Smart Key ได้โดยกดที่ปุ่ม Run Smart Key หรือ กดปุ่ม Ctrl + R



16. ใส่วันที่ลงในช่องสี่เหลี่ยม แล้วกดปุ่ม Send



## 17. ระบบจะส่งคำสั่งและแสดงผลออกมาให้ดังภาพ



18. ปิดหน้า Smart Key Editor แล้วกลับไปยังหน้าจอทำงาน ใน Tab My Smart Key จะมี Smart Key ที่เราสร้างไว้ สามารถเลือกใช้งานได้ด้วยการกดที่ปุ่ม Smart Key หรือ ใช้คีย์ลัดที่กำหนด (ในที่นี้คือ Ctrl + Alt + H)

Command page

Scripts Public Smart Keys Office Smart Keys My Smart Keys

AHTG

MPAH ACR AH DO DHE FOD F/S SM S1 MI MY

AN25AUGBKKHKT/ATG

\*\* AMADEUS AVAILABILITY - AN \*\* HKT PHUKET.TH 102 FR 25AUG 0000

Flight No.	Class	Departure	Arrival	Fare	Time
1 TG 673	C9 J9 I9 Y9 B9 M9 H9 /BKK D HKT	0645	0805	E0/772	1:20
2 TG 921	C9 J9 I9 Y9 B9 M9 H9 /BKK D HKT	0800	0920	E0/747	1:20
3 TG 203	C9 J9 I9 Y9 B9 M9 H9 /BKK D HKT	0910	1030	E0/773	1:20
4 TG 209	C9 J9 I9 Y9 B9 M9 H9 /BKK D HKT	1045	1205	E0/747	1:20
5 TG 213	C9 J9 I0 Y9 B9 M9 H0 /BKK D HKT	1415	1535	E0/AB6	1:20
6 TG 643	C9 J9 I3 Y9 B9 M1 H7 /BKK D HKT	1540	1700	E0/AB6	1:20
7 TG 217	C9 J9 I6 Y9 B9 M9 H9 /BKK D HKT	1645	1805	E0/772	1:20
8 TG 221	C9 J9 I0 Y9 B9 M9 H9 /BKK D HKT	1820	1940	E0/744	1:20
9 TG 215	C9 J9 I9 Y9 B9 M9 H9 /BKK D HKT	1925	2045	E0/333	1:20

TO DISPLAY CONNECTIONS ENTER -MD-  
>

Ins Ready Ln 24 Col 2 Amadeus Host Access