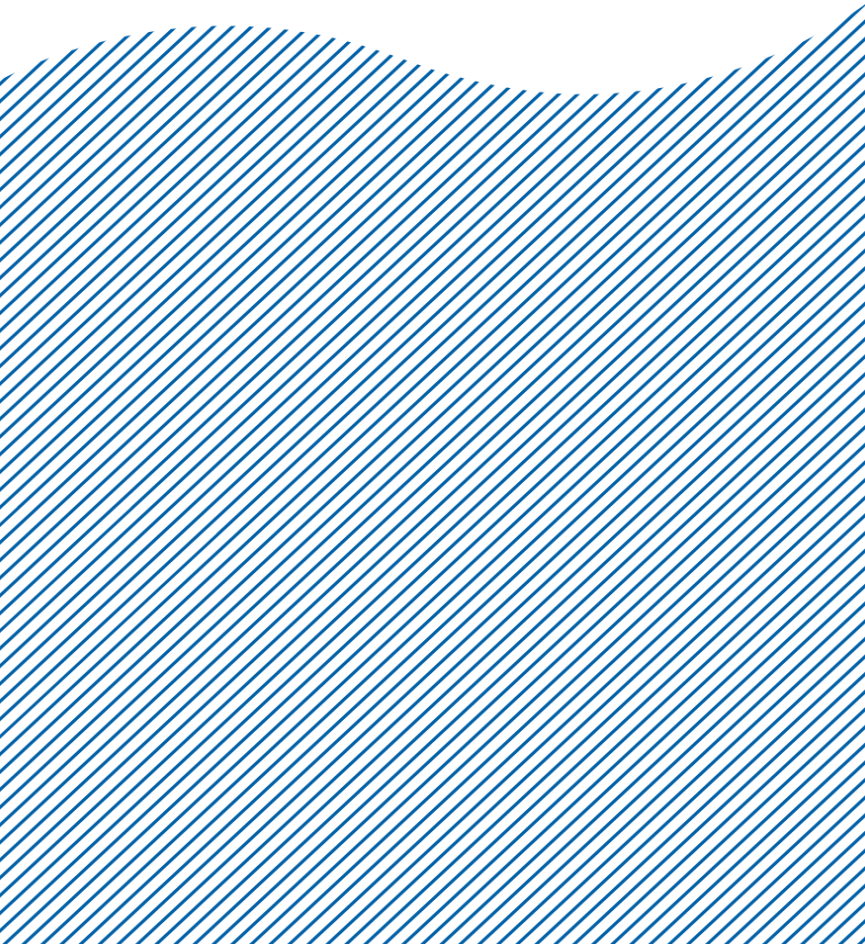


**คู่มือการใช้งานเบื้องต้น**

**Amadeus Selling Platform Connect**



**amadeus**

## Index

<b>CHAPTER 1</b>	: วิธีเข้าสู่หน้าการทำงาน	3
<b>CHAPTER 2</b>	: การตั้งค่า PASSWORD ใหม่	5
<b>CHAPTER 3</b>	: การเปิด NEW COMMAND PAGE	8
<b>CHAPTER 4</b>	: การปิด TAB BAR และการ SIGN OUT	10
<b>CHAPTER 5</b>	: การสลับหน้าการทำงานระหว่าง COMMAND PAGE และ GRAPHIC MODE	13
<b>CHAPTER 6</b>	: การเลือก OFFICE ID	14

## Document control

<b>Security level</b>	For Public			
<b>Company</b>	Thai – Amadeus Southeast Asia Co.,Ltd			
<b>Department</b>	Training Department			
<b>Author</b>	Training Department			
<b>Version</b>	<b>Date</b>	<b>Change</b>	<b>Comment</b>	<b>By</b>
	06/10/15			

## CHAPTER 1 : วิธีเข้าสู่หน้าการทำงาน

1. เข้า Website <https://www.sellingplatformconnect.amadeus.com>
2. กรอกข้อมูลให้ครบ

### คำอธิบาย

1. เลือกภาษา
2. User name : ประกอบด้วยตัวอักษร ไม่เกิน 10 ตัว (โดย Amadeus เป็นผู้กำหนดให้)  
Office ID : ใส่ Office ID หลัก  
Password : 7-15 ตัว สามารถใส่ได้ทั้งตัวเลข ผสมกับ ตัวอักษร (โดยเอเยนต์เป็นผู้กำหนดเอง) Password มีอายุ 90 วัน และหากมีการใส่ Password ผิดติดต่อกัน 6 ครั้ง ระบบจะ Locked
3. เลือก Duty code
4. คลิกปุ่ม Sign in

กรณีที่ User name ของเอเจนต์ มีการใช้งานมากกว่า 3 อุปกรณ์ หรือต่าง Web browser ระบบจะ สอบถาม Access Code (ดังรูป) ให้นำ Access code ที่ส่งเข้า Email (ตามที่ลงทะเบียนไว้) มาใส่ในช่อง Access Code แล้วคลิกปุ่ม Sign in อีกครั้ง

หากไม่ได้มีการใช้งานนานเกินกว่า 15 นาที ระบบจะขึ้น Session Locked (ดังรูป) ให้ทำการใส่ Password ใหม่อีกครั้ง แล้วคลิกปุ่ม Unlock

## CHAPTER 2 : การตั้งค่า PASSWORD ใหม่

1. คลิกที่ Forgot your password?

**Sign In**

Language: English (UK) ▼

Please enter your details to sign in.

Username: STHAOSTHIE

Office ID: BKKOK219W

Password:

[Forgot your password?](#)

Remember me

2. ระบบจะใส่ Office ID ให้อัตโนมัติ คลิกปุ่ม Next

**Sign In**

Please first enter your office ID.

Office ID: BKKOK219W

3. กำหนด Password ใหม่อีกครั้ง โดยห้ามซ้ำกับของเดิม ที่เคยใช้แล้ว 12 ครั้ง

Sign In

Please enter your user details and your new password.

Username:

Office ID:


New Password:

Between 0 & 15 characters

Password strength:

Confirm New Password:

4. คลิกปุ่ม Reset Password ระบบจะทำการส่ง Email (ตามที่ลงทะเบียนไว้) ไปให้กับ User นั้น ให้นำ Password ที่ตั้งใหม่ มา Validate ภายใน 48 ชั่วโมง



Amadeus Security

**Dear Suthinee THAOSTHIEN,**

You have requested to reset your password on Thu Aug 20 01:48:30 GMT 2015. To finalize the reset action, you need to validate the new password you provided.

Please follow the link below to a secure web page within 48 hours. After 48 hours the link will become invalid and you have to start over the process.

On this webpage please enter the required information to validate your new password. After the new password has been validated you can instantly use it to sign in to Selling Platform.

[Please click here](#)

**Best regards,**

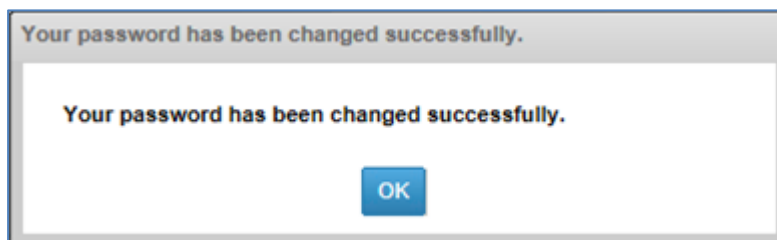
**Your Selling Platform Security team**

5. คลิกที่ Link [Please click here](#) เพื่อ Validate Password ตัวใหม่

6. ระบบจะเปิดหน้าต่างขึ้นมาให้ใหม่อีกครั้ง (ดังรูป) ให้ใส่ Password ที่ตั้งใหม่ลงในช่อง Password และคลิกปุ่ม Validate

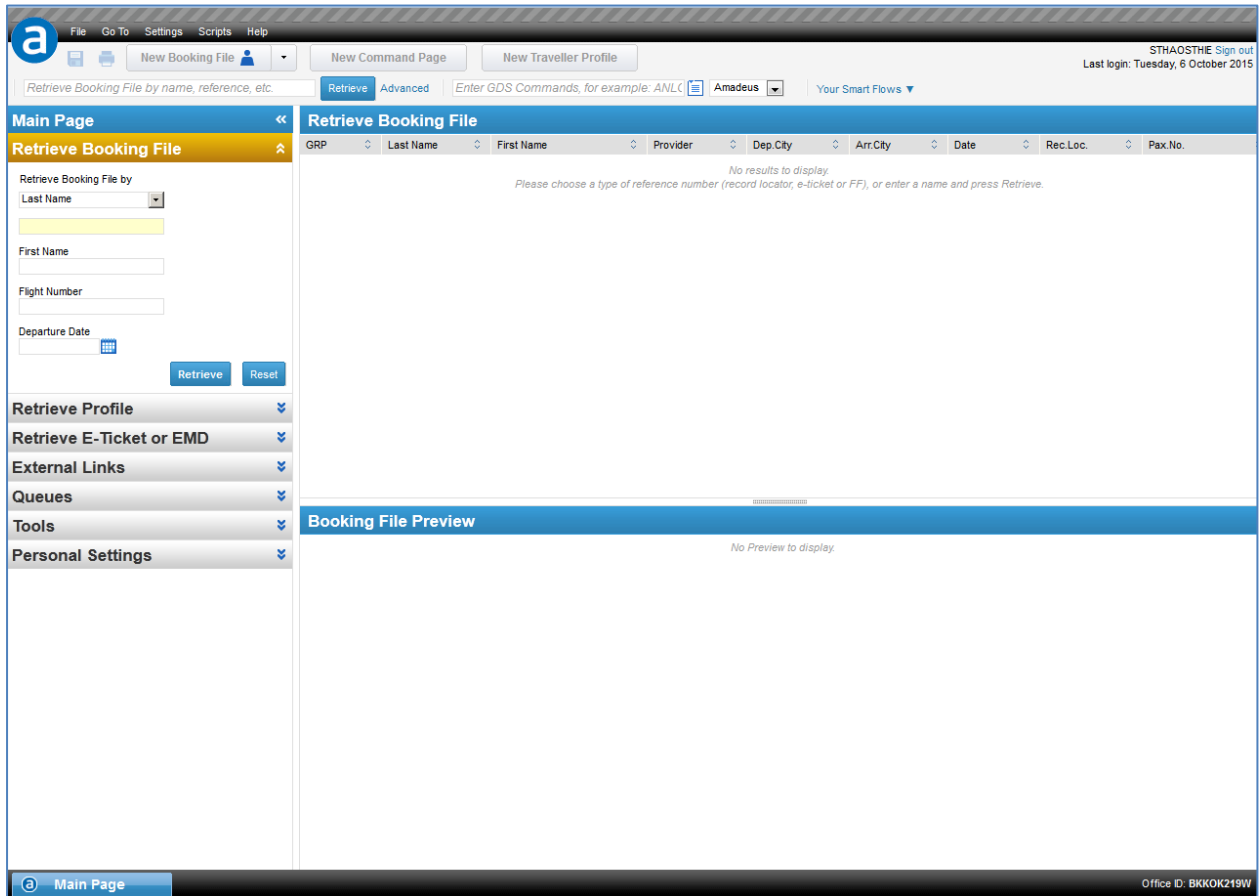


7. หลังจากนั้น ระบบจะขึ้นว่า Your password has been changed successfully.



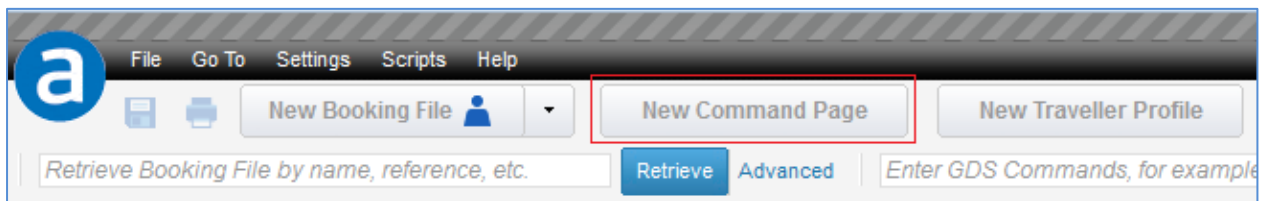
## CHAPTER 3 : การเปิด NEW COMMAND PAGE

หลังจาก Sign in แล้ว ระบบจะเปิดหน้าการทำงานหลัก (Main Page) ขึ้นมา ดังตัวอย่าง



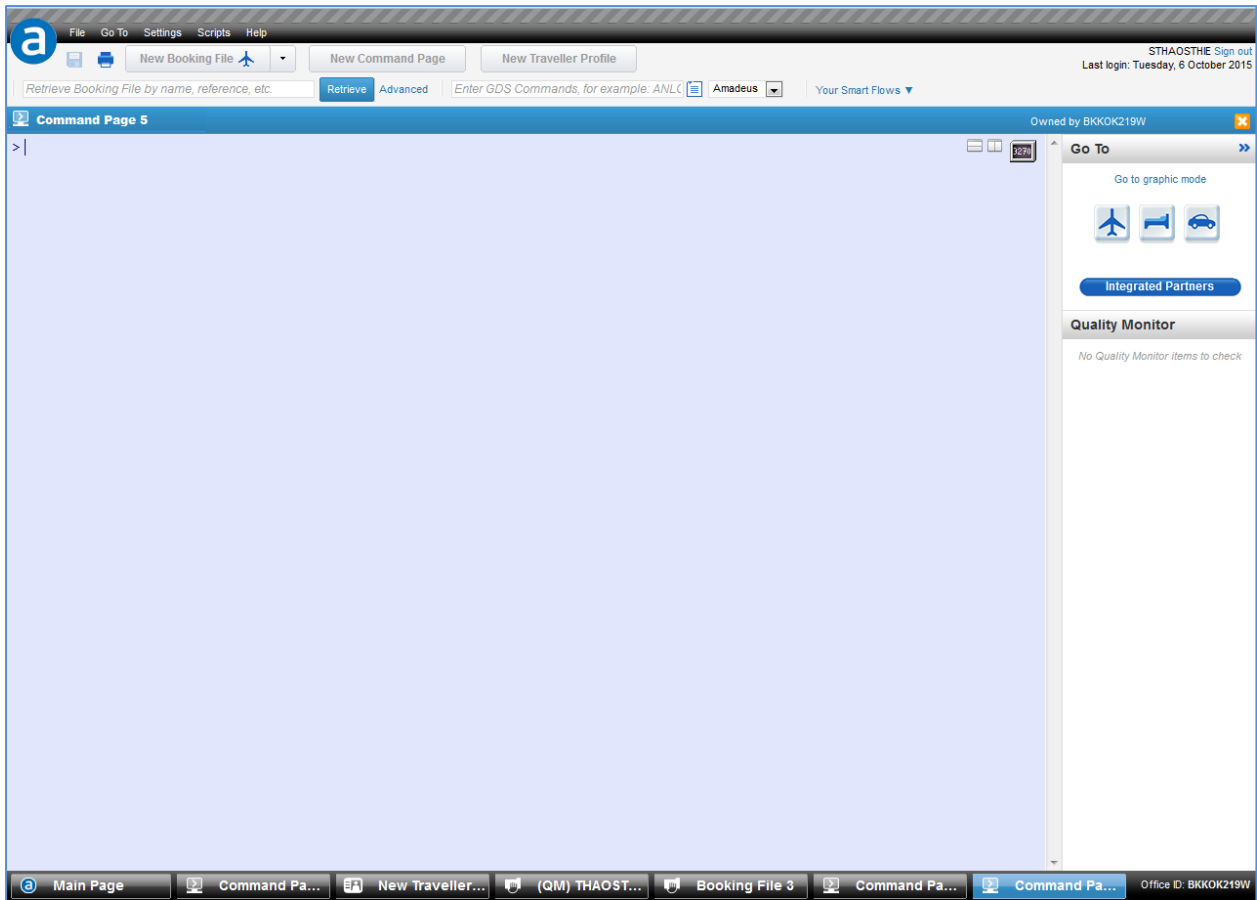
*(ทั้งนี้ระบบอาจจะเปิด Command Page มาให้พร้อมกับหน้าหลัก ขึ้นอยู่กับการตั้งค่า)*

ที่ Tools Bar คลิกที่ New Command Page





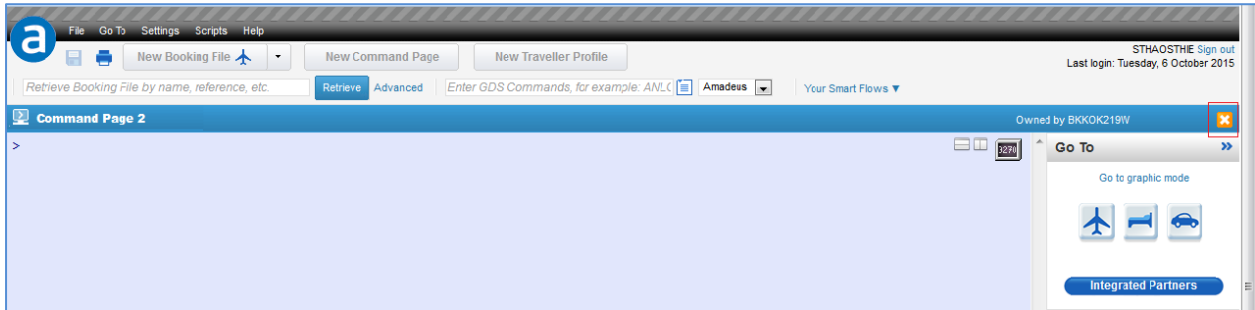
ระบบจะทำการเปิดหน้า Command Page ให้ โดยสังเกตที่ Tab Bar ด้านล่าง



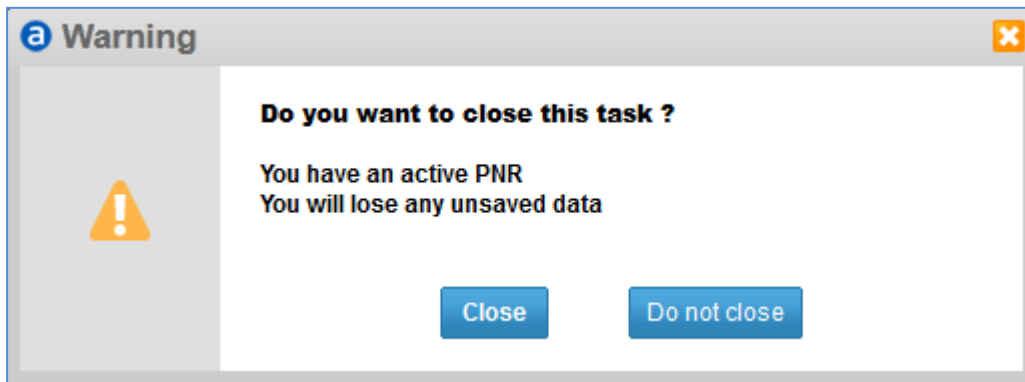
*(สามารถเปิด Tab Bar ได้ 6 Tabs ไม่รวมหน้าหลัก (Main Page))*

## CHAPTER 4 : การปิด TAB BAR และการ SIGN OUT

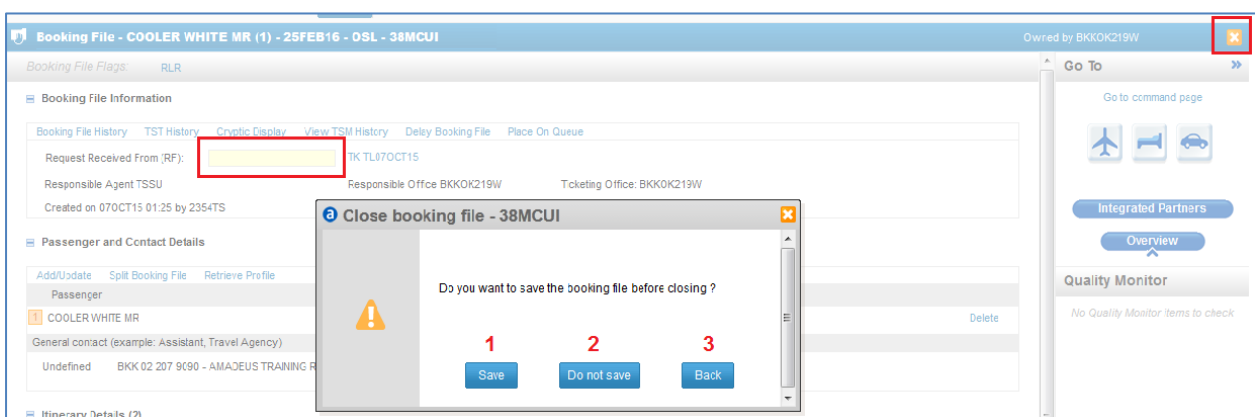
กรณีที่ต้องการปิด Tab Bar ให้คลิกปุ่มกากบาท สีส้ม  ทางด้านมุมขวาบน



1. กรณีที่เอเยนต์เปิด PNR ค้างไว้บน Command Page เมื่อคลิกปุ่มกากบาทสีส้ม ระบบจะถาม (ดังรูป) เพื่อให้ยืนยัน ด้วยการคลิกปุ่ม Close อีกครั้ง (ระบบจะ IG ให้อัตโนมัติ)



2. กรณีที่เอเยนต์เปิด PNR ค้างไว้บน Graphic Mode เมื่อคลิกปุ่มกากบาทสีส้ม ระบบจะถาม เพื่อให้ยืนยัน



**คำอธิบาย**

1. เมื่อคลิก Save ระบบจะปิดหน้าต่างนี้ พร้อมกับให้ใส่ Received From (กรณีที่เอเจนต์เปิด PNR ค้างไว้บน Graphic Mode) จากนั้น คลิก Save and Confirm (ER) ที่มุมขวาล่าง แล้วจึงปิด กากบาทสี่เหลี่ยมอีกครั้ง

Booking File - COOLER WHITE MR (1) - 25FEB16 - OSL - 38MCUI

Booking File Flags: RLR

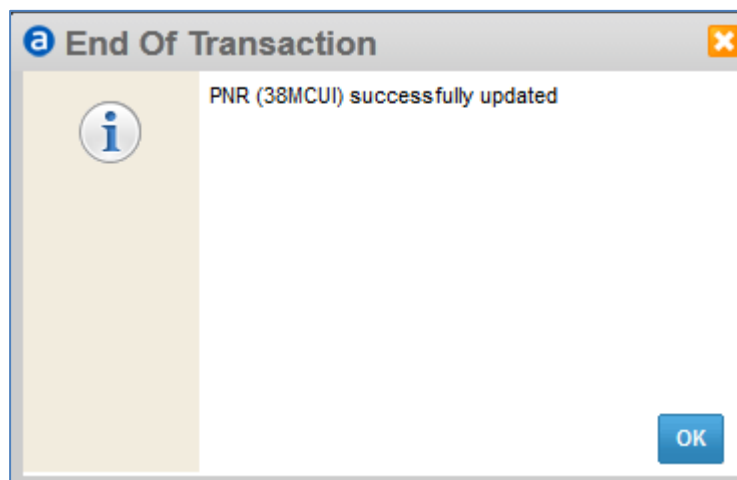
Booking File Information

Request Received From (RF):  TK TL07OCT15

Responsible Agent TSSU Responsible Office BKKOK219W Ticketing Off

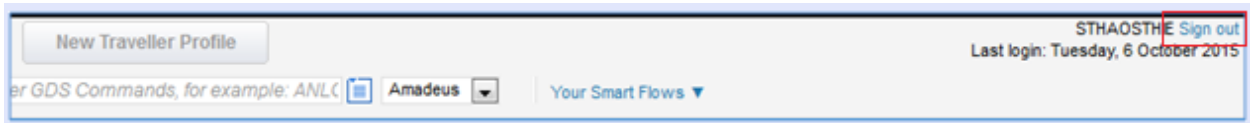
Created on 07OCT15 01:25 by 2354TS Last saved 07OCT15 01:29 Record Loca

หลังจากปิดกากบาทสี่เหลี่ยมแล้ว ระบบจะถามอีกครั้ง ให้คลิก Save และจะปรากฏดังรูป

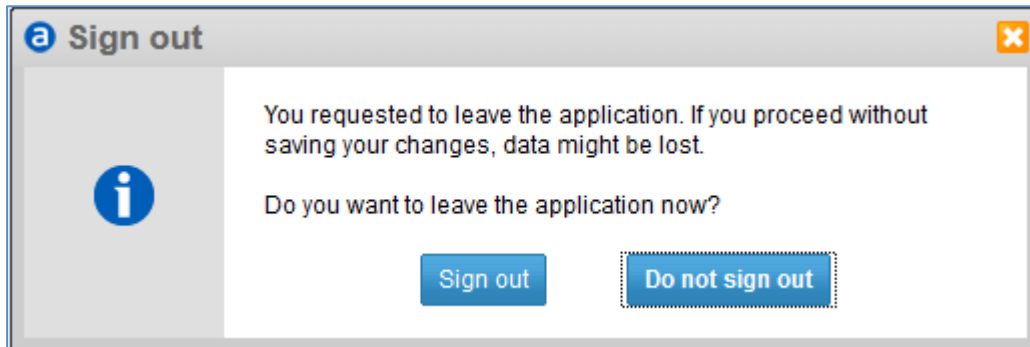


2. เมื่อคลิก Do not save ระบบจะปิดหน้าต่าง พร้อมกับปิด Tab ให้เช่นกัน
3. เมื่อคลิก Back ระบบจะปิดหน้าต่างนี้ให้ทันที แต่จะกลับสู่หน้า ที่ยังทำงานค้างอยู่

กรณีที่ต้องการ Sign Out ให้คลิกที่คำว่า Sign Out ที่มุมขวาบน ดังรูป



ระบบจะทำการปิดทุก Tab Bar พร้อมกัน ระบบจะถาม (ดังรูป) เพื่อให้ยืนยัน ด้วยการคลิกปุ่ม Sign out อีกครั้ง

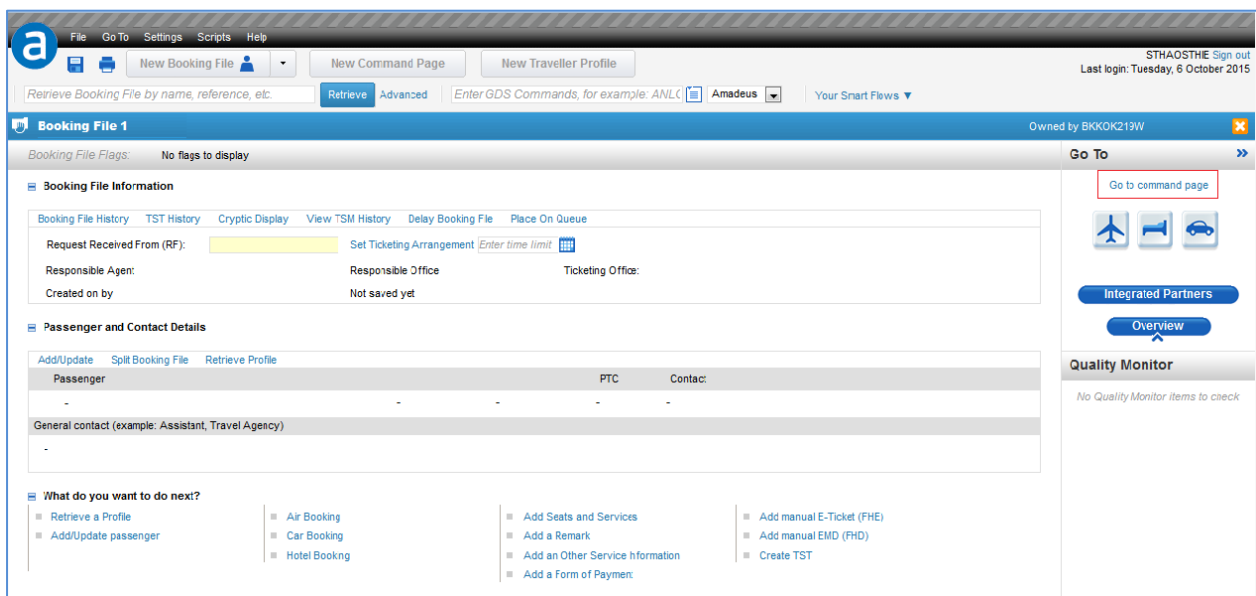


## CHAPTER 5 : การสลับหน้าการทำงานระหว่าง COMMAND PAGE และ GRAPHIC MODE

กรณีที่ทำงานอยู่ Command Page หากต้องการสลับหน้าไปยัง Graphic Mode สามารถคลิกได้ที่ Go to graphic mode ทางด้านขวา (ดังรูป)

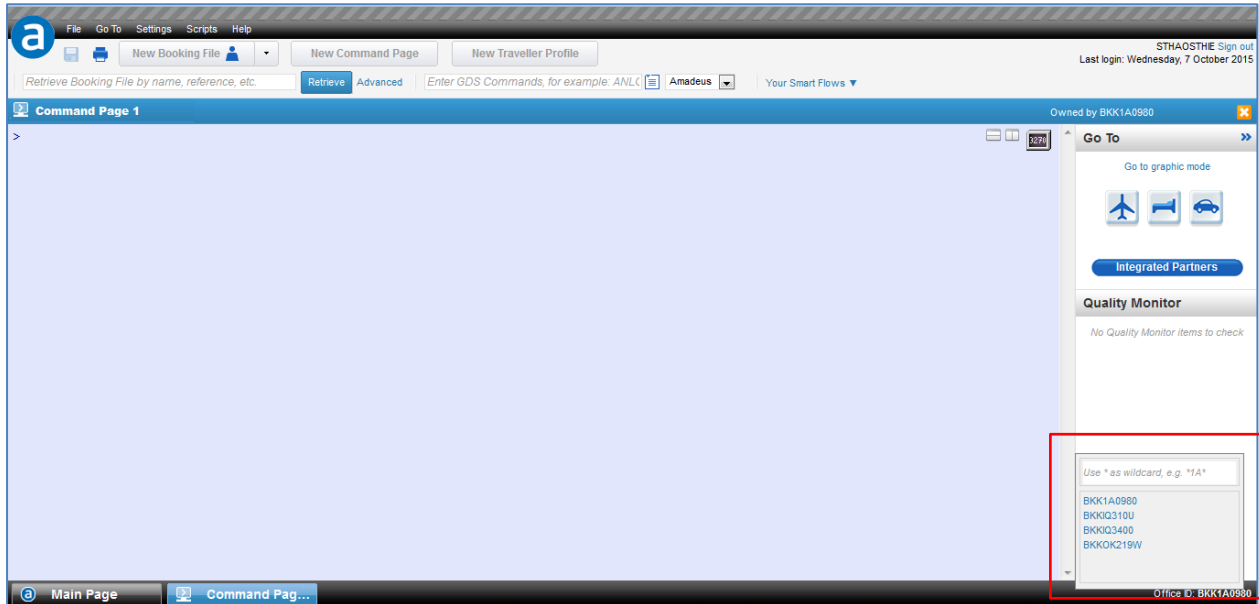


หรือหากต้องการสลับกลับมา Command Page สามารถคลิกได้ที่ Go to command page ทางด้านขวา (ดังรูป)



## CHAPTER 6 : การเลือก Office ID

กรณีที่เอเยนต์ต้องการทำงานบน Office ID อื่น (กรณีมีหลาย Office ID) สามารถคลิกเลือก Office ID อื่นได้ที่มุมขวาล่าง (ดังรูป)



หลังจากนั้น ระบบจะทำการเปิดหน้าต่างขึ้นมาให้ใหม่ (ดังรูป)

